

# Ficha de datos del producto

## Powerturn IS/TS



Sistema semiautomatizado con automatismo para puerta batiente en la hoja activa y cierrapuertas en la hoja pasiva



## ÁREAS DE APLICACIÓN

- Puertas batientes de doble hoja derechas e izquierdas
- Puertas batientes con una distancia entre las bisagras de hasta 3.200 mm con montaje de brazo
- Puertas batientes con una distancia entre las bisagras de hasta 3.000 mm con montaje de guía de tracción
- Distancia mínima entre las bisagras 1.270 mm, anchura mínima de la hoja pasiva 470 mm (en función del tipo de instalación)
- Puertas interiores y exteriores con una elevada frecuencia de paso
- Posible división de puerta simétrica y asimétrica
- Montaje en marco en el lado de las bisagras y el lado contrario de las bisagras

## CARACTERÍSTICAS DEL PRODUCTO

- Función Smart swing para la apertura manual ligera de la puerta
- Fuerza de cierre con ajuste variable de EN3-7
- La velocidad de apertura y de cierre se pueden ajustar individualmente en la hoja activa
- Golpe final mecánico que acelera la puerta brevemente antes del estado cerrado
- La regulación mecánica de la secuencia de cierre mantiene la hoja activa en posición de espera hasta que se haya cerrado la hoja pasiva
- La función Low-Energy abre la puerta con velocidad de desplazamiento reducida y satisface, así, los máximos estándares de seguridad
- La detección de obstáculos percibe un obstáculo mediante contacto y detiene el proceso de apertura y cierre
- El sistema de reversión automática detecta obstáculos y vuelve a la posición de apertura o cierre
- La función Push & Go activa el automatismo de accionamiento tras el accionamiento manual de la maneta
- Sistema disponible con guía de tracción o brazo
- Platina de radio opcional para el accionamiento inalámbrico mediante emisor de radio

## CARACTERÍSTICAS TÉCNICAS

Nombre comercial	Powerturn IS/TS
Profundidad de antepecho (máx.)	160 mm
DIN izquierda	Sí
DIN derecha	Sí
Montaje en marco en el lado opuesto a las bisagras con brazo	Sí
Montaje en marco lado de bisagras con guía de tracción	Sí
Golpe final mecánico	Sí
Golpe final eléctrico	Sí

Regulación mecánica de secuencia de cierre	Sí
Desconexión de corriente	Interruptor principal en el mecanismo
Fuente de alimentación para elementos externos	1.2 A
Modos de servicio	Automático, Off, Apertura permanente, Horario de cierre de comercios, Noche
Función automática	Sí
Función baja energía	Sí
Smart swing	Sí
Función Servo	Sí
Detección de obstáculos	Sí
Inversión de giro automático	Sí
Push & Go	regulable
Manejo	Selector de funciones DPS, Selector de funciones integrado en el mecanismo, Selector de funciones mecánico MPS

## CONSTA DE

### GC GR PARA GC 338

Guía deslizante con sensor Powerturn para sensor de seguridad GC 338



Denominación	Descripción	Número de identificación.	Color	Longitud
GC GR para GC 338 Powerturn	Para Powerturn / Powerturn F, montaje en el lado bisagra, longitud de brazo 330 mm	157451	según RAL	1200 mm
GC GR para GC 338 Powerturn	Para Powerturn / Powerturn F, montaje en el lado contrario bisagras, longitud de brazo 450 mm	157476	EV1	1500 mm
GC GR para GC 338 Powerturn	Para Powerturn / Powerturn F, montaje en el lado contrario bisagras, longitud de brazo 450 mm	157477	según RAL	1500 mm
GC GR para GC 338 Powerturn	Para Powerturn / Powerturn F, montaje en el lado contrario bisagras, longitud de brazo 450 mm	157475	según RAL	1200 mm
GC GR para GC 338 Powerturn	Para Powerturn / Powerturn F, montaje en el lado bisagra, longitud de brazo 330 mm	157472	EV1	1500 mm
GC GR para GC 338 Powerturn	Para Powerturn / Powerturn F, montaje en el lado bisagra, longitud de brazo 330 mm	157450	EV1	1200 mm
GC GR para GC 338 Powerturn	Para Powerturn / Powerturn F, montaje en el lado contrario bisagras, longitud de brazo 450 mm	157474	EV1	1200 mm
GC GR para GC 338 Powerturn	Para Powerturn / Powerturn F, montaje en el lado bisagra, longitud de brazo 330 mm	157473	según RAL	1500 mm

## HOJA PASIVA POWERTURN IS/TS

Unidad de hoja pasiva para la gama Powerturn IS/TS



Denominación	Descripción	Número de identificación.	Color	Ancho de hoja (máx.)	Longitud
TS 4000 para GEZE Powerturn IS/TS	Montaje en marco en el lado contrario bisagras, fuerza de cierre EN1-6 con amortiguación a la apertura, sin brazo	164013	plateado	1600 mm	492 mm
TS 5000 L para GEZE Powerturn IS/TS	Montaje en marco en el lado bisagras, fuerza de cierre EN4-6 con amortiguación a la apertura, sin guía de tracción	164012	plateado	1600 mm	492 mm

## BRAZO POWERTURN / POWERTURN F

Para montaje en marco y en la hoja de la puerta hasta profundidad de antepecho 560 mm



Denominación	Descripción	Número de identificación.	Color	Longitud
Brazo Powerturn / Powerturn F	-De 30 mm a 110 mm sin ángulo soporte sensor con brazo	154707	EV1	245 mm
Brazo Powerturn / Powerturn F	De 370 mm a 510 mm sin ángulo soporte sensor con brazo	154721	según RAL	645 mm
Brazo Powerturn / Powerturn F	-De 30 mm a 110 mm sin ángulo soporte sensor con brazo	154709	según RAL	245 mm
Brazo Powerturn / Powerturn F	De 170 mm a 310 mm sin ángulo soporte sensor con brazo	154714	EV1	445 mm
Brazo Powerturn / Powerturn F	De 270 mm a 410 mm sin ángulo soporte sensor con brazo	154717	EV1	545 mm
Brazo Powerturn / Powerturn F	De 170 mm a 310 mm sin ángulo soporte sensor con brazo	154715	según RAL	445 mm
Brazo Powerturn / Powerturn F	De 270 mm a 410 mm sin ángulo soporte sensor con brazo	154718	según RAL	545 mm
Brazo Powerturn / Powerturn F	De 370 mm a 510 mm sin ángulo soporte sensor con brazo	154720	EV1	645 mm
Brazo Powerturn / Powerturn F	-De 30 mm a 80 mm sin ángulo soporte sensor con brazo	165818	EV1	215 mm
Brazo Powerturn / Powerturn F	-De 30 mm a 80 mm sin ángulo soporte sensor con brazo	159376	según RAL	215 mm
Brazo Powerturn / Powerturn F	De 70 mm a 210 mm sin ángulo soporte sensor con brazo	154712	según RAL	345 mm
Brazo Powerturn / Powerturn F	De 70 mm a 210 mm sin ángulo soporte sensor con brazo	154711	EV1	345 mm



## CUBIERTA POWERTURN

Para el accionamiento de puerta batiente Powerturn, incluidas las piezas laterales y las tapas del eje barnizadas con el color de la cubierta



Denominación	Descripción	Número de identificación.	Color	Longitud
Pieza lateral adicional/cubierta de eje Powerturn		191677	EV1	
Pieza lateral adicional/cubierta de eje Powerturn		191678	según RAL	
Cubierta Powerturn	Cubierta incluidas los elementos laterales y las tapa del eje barnizadas en el color de la cubierta	161927	EV1	
Cubierta Powerturn unidad TS		190453	según RAL	459 mm
Kit de montaje para cubierta de eje para GEZE Powerturn		157830		
Kit de montaje para cubiertas intermedias para GEZE Powerturn		157831		
Pieza lateral adicional/cubierta de eje Powerturn		162746	plateado	
Cubierta Powerturn	Cubierta incluidas los elementos laterales y las tapa del eje barnizadas en el color de la cubierta	160326	según RAL	
Cubierta Powerturn		155166		
Cubierta Powerturn unidad TS	Cubierta para unidad cierrapuertas Powerturn IS/TS con una longitud de 459 mm	190452	EV1	459 mm
Cubierta Powerturn		153333	EV1	

## POWERTURN IS/TS

Sistema semiautomatizado con automatismo para puerta batiente en la hoja activa y cierrapuertas en la hoja pasiva



Denominación	Descripción	Número de identificación.	Tensión de servicio	Ancho de hoja (mín.)	Ancho de hoja (máx.)
GEZE Powerturn IS/TS	Automatismo completamente automático para puerta batiente, para puertas batientes de 1 y 2 hojas	160700	230 V	470 mm	1600 mm

## GUÍA DE TRACCIÓN POWERTURN / POWERTURN F

Para montaje en marco en el lado bisagras o en el lado contrario bisagras con guía de tracción



Denominación	Descripción	Número de identificación.	Color	Longitud
Guía de tracción Powerturn (F)	Para montaje en marco lado contrario bisagras, longitud 691 mm, longitud de palanca 450 mm	153813	según RAL	691 mm
Guía de tracción Powerturn (F)	Para montaje en marco lado contrario bisagras, longitud 691 mm, longitud de palanca 450 mm	153812	EV1	691 mm
Guía de tracción Powerturn (F)	Para montaje en marco lado bisagras, longitud 691 mm, longitud de palanca 330 mm	153790	según RAL	691 mm
Guía de tracción Powerturn (F)	Para montaje en marco lado bisagras, longitud 691 mm, longitud de palanca 330 mm	153787	EV1	691 mm

## TERMINAL DE CONEXIÓN POWERTURN 230 V

Conexión 230 V y logotipo GEZE para el Powerturn



Denominación	Descripción	Número de identificación.	Color
Conexión Powerturn 230 V	Terminal de conexión Powerturn / Powerturn F	156890	negro

## BRAZO TS 4000 / 2000

Brazo estándar



Denominación	Descripción	Número de identificación.	Color
Brazo TS 4000/2000	Estándar	102425	según RAL
Brazo TS 4000/2000	Estándar	102421	plateado
Brazo TS 4000/2000	Estándar	102423	blanco RAL 9016
Brazo TS 4000/2000	Estándar	102426	símil acero inoxidable
Brazo TS 4000/2000	Estándar	102422	bronce oscuro
Brazo TS 4000/2000	Estándar	109544	negro RAL 9005

## SET DE MONTAJE MECANISMO IS

Para puertas de dos hojas con secuencia de cierre para asegurar la secuencia de cierre correcta



Denominación	Descripción	Número de identificación.
Mecánica IS Powerturn	juego completo de montaje para la regulación mecánica de la secuencia de cierre para la hoja activa y la hoja pasiva (verificado según DIN EN 1158)	154838
Oscilador IS TS4000 Powerturn IS/TS		164348
Cable IS para Powerturn		164049
MONTAGESATZ IS-MECHANIK GEZE Powerturn (185223)		185223
Oscilador IS TS5000L Powerturn IS/TS		164347

## GUÍA DESLIZANTE TS 5000/3000 CON AJUSTE VERTICAL

Con compensador de altura +/- 2 mm y palanca



Denominación	Descripción	Número de identificación.	Color	Medidas	Longitud
Guía deslizante TS 3/5000 con ajuste vertical	Compensación de altura +/- 2 mm, con palanca	115191	plateado	448.5 x 30.5 x 20.5 mm	448.5 mm
Guía deslizante TS 3/5000 con ajuste vertical	Compensación de altura +/- 2 mm, con palanca	115192	según RAL	448.5 x 30.5 x 20.5 mm	448.5 mm

## ACCESORIOS

### DISTRIBUIDOR EN T 230 V POWERTURN

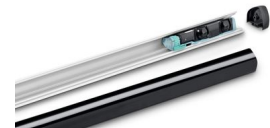
Conexión opcional 230 V para dispositivo periférico externo



Denominación	Descripción	Número de identificación.
Distribuidor en T 230V Powerturn	Conexión opcional 230 V para dispositivo periférico externo (máx. 700 W, máx. 7 A, AD 0,75 mm <sup>2</sup> )	166272

## GC 338

Cortina de seguridad con modo Stand-by para la protección de puertas giratorias automáticas



Denominación	Descripción	Número de identificación	Color	Salida	Tensión de servicio
Par de cortinas de seguridad GC 338 1200 mm	Consta de dos cortinas de seguridad completas para proteger el área de giro de las puertas giratorias automáticas según DIN 18650 / EN 16005	142825	según RAL	Relé eléctrico	24 V
Par de cortinas de seguridad GC 338 1500 mm	Consta de dos cortinas de seguridad completas para proteger el área de giro de las puertas giratorias automáticas según DIN 18650 / EN 16005	142827	según RAL	Contacto de relé libre de potencial	24 V
Par de cortinas de seguridad GC 338 1500 mm	Consta de dos cortinas de seguridad completas para proteger el área de giro de las puertas giratorias automáticas según DIN 18650 / EN 16005	142757	EV1	Relé eléctrico	24 V
Par de cortinas de seguridad GC 338 1200 mm	Consta de dos cortinas de seguridad completas para proteger el área de giro de las puertas giratorias automáticas según DIN 18650 / EN 16005	142219	EV1	Relé eléctrico	24 V
Par de cortinas de seguridad GC 338 1200 mm	Consta de dos cortinas de seguridad completas para proteger el área de giro de las puertas giratorias automáticas según DIN 18650 / EN 16005	142826	blanco RAL 9016	Relé eléctrico	24 V
Par de cortinas de seguridad GC 338 1500 mm	Consta de dos cortinas de seguridad completas para proteger el área de giro de las puertas giratorias automáticas según DIN 18650 / EN 16005	142828	blanco RAL 9016	Contacto de relé libre de potencial	24 V

## GC 342

Escáner láser para la protección de puertas giratorias automáticas con supresión integrada del proyecto y la pared



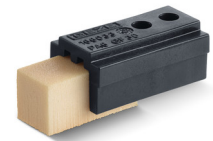
Denominación	Descripción	Número de identificación.	Color	Medidas	Tensión de servicio
GC 342 (módulo izquierdo)	consta de módulo de sensor, cables y accesorios	167433	blanco RAL 9016	143 x 86 x 40 mm	24 V
GC 342 (módulo derecho)	consta de módulo de sensor, cables y accesorios	167435	negro	143 x 86 x 40 mm	24 V
GC 342 (módulo izquierdo)	consta de módulo de sensor, cables y accesorios	167434	acero inoxidable	143 x 86 x 40 mm	24 V
GC 342 (módulo izquierdo)	consta de módulo de sensor, cables y accesorios	167432	negro	143 x 86 x 40 mm	24 V



Denominación	Descripción	Número de identificación.	Color	Medidas	Tensión de servicio
GC 342 Kit	Consta de dos sensores para proteger el ámbito de giro de las puertas batientes automáticas según DIN 18650 / EN 16005	167439	blanco RAL 9016	143 x 86 x 40 mm	24 V
GC 342 (módulo derecho)	consta de módulo de sensor, cables y accesorios	167437	acero inoxidable	143 x 86 x 40 mm	24 V
GC 342 Kit	Consta de dos sensores para proteger el ámbito de giro de las puertas batientes automáticas según DIN 18650 / EN 16005	167438	negro	143 x 86 x 40 mm	24 V
GC 342 (módulo derecho)	consta de módulo de sensor, cables y accesorios	167436	blanco RAL 9016	143 x 86 x 40 mm	24 V
GC 342 Kit	Consta de dos sensores para proteger el ámbito de giro de las puertas batientes automáticas según DIN 18650 / EN 16005	167440	acero inoxidable	143 x 86 x 40 mm	24 V

## LIMITADOR DE APERTURA INTEGRADO

Para la limitación del ángulo de apertura



Denominación	Descripción	Número de identificación.
Limitador de apertura integrado Powerturn	que se puede integrar fácilmente en las guías de tracción del Powerturn	153765
Limitador de apertura integrado	que se puede integrar fácilmente en las guías de tracción del Powerturn	179479

## ADAPTADOR PARA BARRA DE SENSORES

Para la fijación del brazo a la misma altura que la cortina de seguridad



Denominación	Descripción	Número de identificación.	Color
Adaptador para barra de sensores	Para Powerturn, EMD / EMD-F y TSA 160 NT	144352	plateado
Adaptador para barra de sensores	Para Powerturn, EMD / EMD-F y TSA 160 NT	153126	según RAL