

Ficha de datos del producto

Powerturn IS



Sistema de automatismo electromecánico para puertas batientes de doble hoja con regulación de la secuencia de cierre

ÁREAS DE APLICACIÓN

- Puertas batientes de doble hoja derechas e izquierdas
- Puertas batientes con una distancia entre las bisagras de hasta 3200 mm, anchura de hoja de 1600 mm y peso de 600 kg
- Distancia mínima entre las bisagras de 1600 mm
- Puertas interiores y exteriores con una elevada frecuencia de paso
- Montaje en marco en el lado de las bisagras y el lado contrario de las bisagras

CARACTERÍSTICAS DEL PRODUCTO

- Función Smart swing para la apertura manual ligera de la puerta
- Fuerza de cierre con ajuste variable de EN4-7
- La velocidad de apertura y de cierre se puede ajustar individualmente
- Golpe final mecánico en funcionamiento sin corriente y golpe final eléctrico en modo regular que acelera la puerta poco antes del estado cerrado
- La regulación de la secuencia de cierre mecánica y eléctrica mantiene la hoja activa en la posición de espera hasta que se haya cerrado la hoja pasiva
- La función Low-Energy abre y cierra la puerta con velocidad de desplazamiento reducida y satisface así los máximos estándares de seguridad
- La función cortaviento regula la apertura y el cierre de dos puertas seguidas (esclusa)
- La detección de obstáculos percibe un obstáculo mediante contacto y detiene el proceso de apertura y cierre
- La reversión automática detecta un obstáculo y vuelve a la posición de apertura
- La función Push & Go activa el automatismo de accionamiento tras una ligera presión manual sobre la hoja de la puerta
- El motor puerta se puede emplear con guía de tracción o con brazo
- Función servo para la asistencia por motor en caso de apertura manual de la puerta
- Platina de radio opcional para el accionamiento inalámbrico mediante emisor de radio

CARACTERÍSTICAS TÉCNICAS

Características del producto	Powerturn IS
Profundidad de antepecho (máx.)	560 mm
Ángulo de apertura (máx.)	136 °
DIN izquierda	Sí
DIN derecha	Sí
Montaje en marco en el lado opuesto a las bisagras con brazo	Sí
Montaje en marco lado contrario bisagras con guía de tracción	Sí
Montaje en marco lado de bisagras con guía de tracción	Sí
Golpe final mecánico	Sí
Golpe final eléctrico	Sí
Regulación eléctrica de secuencia de cierre	Sí
Regulación mecánica de secuencia de cierre	Sí
Desconexión de la red	Interruptor principal en el mecanismo
Suministro de corriente para consumo externo (24 V CC)	1.2 A
Modos de servicio	Automático, Off, Apertura permanente, Horario de cierre de comercios, Noche
Función automática	Sí
Función baja energía	Sí
Función Smart swing	Sí

Powerturn IS



Función Servo	Sí
Detección de obstáculos	Sí
Inversión de giro automático	Sí
Push & Go	regulable
Manejo	Selector de funciones DPS, Selector de funciones integrado en el mecanismo, Selector de funciones mecánico MPS

CONSTA DE

GC GR PARA GC 338

Guía deslizante con sensor Powerturn para sensor de seguridad GC 338



Denominación	Descripción	Número de identificación.	Color	Longitud
GC GR para GC 338 Powerturn	Para Powerturn / Powerturn F, montaje en el lado bisagra, longitud de brazo 330 mm	157451	según RAL	1200 mm
GC GR para GC 338 Powerturn	Para Powerturn / Powerturn F, montaje en el lado contrario bisagras, longitud de brazo 450 mm	157476	EV1	1500 mm
GC GR para GC 338 Powerturn	Para Powerturn / Powerturn F, montaje en el lado contrario bisagras, longitud de brazo 450 mm	157477	según RAL	1500 mm
GC GR para GC 338 Powerturn	Para Powerturn / Powerturn F, montaje en el lado contrario bisagras, longitud de brazo 450 mm	157475	según RAL	1200 mm
GC GR para GC 338 Powerturn	Para Powerturn / Powerturn F, montaje en el lado bisagra, longitud de brazo 330 mm	157472	EV1	1500 mm
GC GR para GC 338 Powerturn	Para Powerturn / Powerturn F, montaje en el lado bisagra, longitud de brazo 330 mm	157450	EV1	1200 mm
GC GR para GC 338 Powerturn	Para Powerturn / Powerturn F, montaje en el lado contrario bisagras, longitud de brazo 450 mm	157474	EV1	1200 mm
GC GR para GC 338 Powerturn	Para Powerturn / Powerturn F, montaje en el lado bisagra, longitud de brazo 330 mm	157473	según RAL	1500 mm

POWERTURN DE DOBLE HOJA

Sistema de automatismo electromecánico para puertas batientes de doble hoja con regulación de la secuencia de cierre

Denominación	Descripción	Número de identificación.	Dimensiones	Tensión de servicio	Ancho de hoja (mín.)
GEZE Powerturn de doble hoja	Automatismo completamente automático para puerta batiente, para puertas batientes de 1 y 2 hojas	157829	720 x 70 x 130 mm	230 V	800 mm

BRAZO POWERTURN / POWERTURN F

Para montaje en marco y en la hoja de la puerta hasta profundidad de antepecho 560 mm



Denominación	Descripción	Número de identificación.	Color	Longitud
Brazo Powerturn / Powerturn F	-De 30 mm a 110 mm sin ángulo soporte sensor con brazo	154707	EV1	245 mm
Brazo Powerturn / Powerturn F	De 370 mm a 510 mm sin ángulo soporte sensor con brazo	154721	según RAL	645 mm
Brazo Powerturn / Powerturn F	-De 30 mm a 110 mm sin ángulo soporte sensor con brazo	154709	según RAL	245 mm
Brazo Powerturn / Powerturn F	De 170 mm a 310 mm sin ángulo soporte sensor con brazo	154714	EV1	445 mm
Brazo Powerturn / Powerturn F	De 270 mm a 410 mm sin ángulo soporte sensor con brazo	154717	EV1	545 mm
Brazo Powerturn / Powerturn F	De 170 mm a 310 mm sin ángulo soporte sensor con brazo	154715	según RAL	445 mm
Brazo Powerturn / Powerturn F	De 270 mm a 410 mm sin ángulo soporte sensor con brazo	154718	según RAL	545 mm
Brazo Powerturn / Powerturn F	De 370 mm a 510 mm sin ángulo soporte sensor con brazo	154720	EV1	645 mm
Brazo Powerturn / Powerturn F	-De 30 mm a 80 mm sin ángulo soporte sensor con brazo	165818	EV1	215 mm
Brazo Powerturn / Powerturn F	-De 30 mm a 80 mm sin ángulo soporte sensor con brazo	159376	según RAL	215 mm
Brazo Powerturn / Powerturn F	De 70 mm a 210 mm sin ángulo soporte sensor con brazo	154712	según RAL	345 mm
Brazo Powerturn / Powerturn F	De 70 mm a 210 mm sin ángulo soporte sensor con brazo	154711	EV1	345 mm

CUBIERTA POWERTURN

Para el accionamiento de puerta batiente Powerturn, incluidas las piezas laterales y las tapas del eje barnizadas con el color de la cubierta



Denominación	Descripción	Número de identificación.	Color	Longitud
Pieza lateral adicional/cubierta de eje Powerturn		191677	EV1	
Pieza lateral adicional/cubierta de eje Powerturn		191678	según RAL	
Cubierta Powerturn	Cubierta incluidas los elementos laterales y las tapa del eje barnizadas en el color de la cubierta	161927	EV1	
Cubierta Powerturn unidad TS		190453	según RAL	459 mm
Kit de montaje para cubierta de eje para GEZE Powerturn		157830		
Kit de montaje para cubiertas intermedias para GEZE Powerturn		157831		
Pieza lateral adicional/cubierta de eje Powerturn		162746	plateado	
Cubierta Powerturn	Cubierta incluidas los elementos laterales y las tapa del eje barnizadas en el color de la cubierta	160326	según RAL	
Cubierta Powerturn		155166		
Cubierta Powerturn unidad TS	Cubierta para unidad cierrapuertas Powerturn IS/TS con una longitud de 459 mm	190452	EV1	459 mm
Cubierta Powerturn		153333	EV1	

GUÍA DE TRACCIÓN POWERTURN / POWERTURN F



Denominación	Descripción	Número de identificación.	Color	Longitud
Guía de tracción Powerturn (F)	Para montaje en hoja lado contrario bisagras, longitud 738 mm, longitud de palanca 450 mm	153818	EV1	738 mm
Guía de tracción Powerturn (F)	Para montaje en hoja lado bisagras, longitud 738 mm, longitud de palanca 330 mm	153815	EV1	738 mm
Guía de tracción Powerturn (F)	Para montaje en hoja lado bisagras, longitud 738 mm, longitud de palanca 330 mm	153816	según RAL	738 mm
Guía de tracción Powerturn (F)	Para montaje en hoja lado contrario bisagras, longitud 738 mm, longitud de palanca 450 mm	153819	según RAL	738 mm

GUÍA DE TRACCIÓN POWERTURN / POWERTURN F

Para montaje en marco en el lado bisagras o en el lado contrario bisagras con guía de tracción



Denominación	Descripción	Número de identificación.	Color	Longitud
Guía de tracción Powerturn (F)	Para montaje en marco lado contrario bisagras, longitud 691 mm, longitud de palanca 450 mm	153813	según RAL	691 mm
Guía de tracción Powerturn (F)	Para montaje en marco lado contrario bisagras, longitud 691 mm, longitud de palanca 450 mm	153812	EV1	691 mm
Guía de tracción Powerturn (F)	Para montaje en marco lado bisagras, longitud 691 mm, longitud de palanca 330 mm	153790	según RAL	691 mm
Guía de tracción Powerturn (F)	Para montaje en marco lado bisagras, longitud 691 mm, longitud de palanca 330 mm	153787	EV1	691 mm

ACCESORIOS

TERMINAL DE CONEXIÓN POWERTURN 230 V

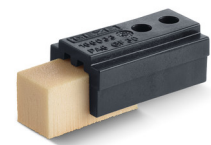
Conexión 230 V y logotipo GEZE para el Powerturn



Denominación	Descripción	Número de identificación.	Color
Conexión Powerturn 230 V	Terminal de conexión Powerturn / Powerturn F	156890	negro

LIMITADOR DE APERTURA INTEGRADO

Para la limitación del ángulo de apertura



Denominación	Descripción	Número de identificación.
Limitador de apertura integrado Powerturn	que se puede integrar fácilmente en las guías de tracción del Powerturn	153765
Limitador de apertura integrado	que se puede integrar fácilmente en las guías de tracción del Powerturn	179479

EXTENSIÓN DE EJE POWERTURN

Disponible en las longitudes 30 mm y 50 mm



Denominación	Descripción	Número de identificación.	Color	Longitud
Extensión de eje Powerturn	V = 50 mm	153827	según RAL	50 mm
Extensión de eje Powerturn	V = 30 mm	153824	según RAL	30 mm
Extensión de eje Powerturn	V = 50 mm	153826	EV1	50 mm
Extensión de eje Powerturn	V = 30 mm	153822	EV1	30 mm
Extensión de eje Powerturn	V = 100 mm	153830	según RAL	100 mm
Extensión de eje Powerturn	V = 100 mm	153829	EV1	100 mm
Extensión de eje Powerturn	V = 30 mm	184392	EV1	30 mm
Extensión de eje Powerturn	V = 50 mm	184397	según RAL	50 mm
Extensión de eje Powerturn	V = 50 mm	184396	EV1	50 mm
Extensión de eje Powerturn	V = 30 mm	184395	según RAL	30 mm

SET DE MONTAJE MECANISMO IS

Para puertas de dos hojas con secuencia de cierre para asegurar la secuencia de cierre correcta



Denominación	Descripción	Número de identificación.
Mecánica IS Powerturn	juego completo de montaje para la regulación mecánica de la secuencia de cierre para la hoja activa y la hoja pasiva (verificado según DIN EN 1158)	154838
Oscilador IS TS4000 Powerturn IS/TS		164348
Cable IS para Powerturn		164049
MONTAGESATZ IS-MECHANIK GEZE Powerturn (185223)		185223
Oscilador IS TS5000L Powerturn IS/TS		164347