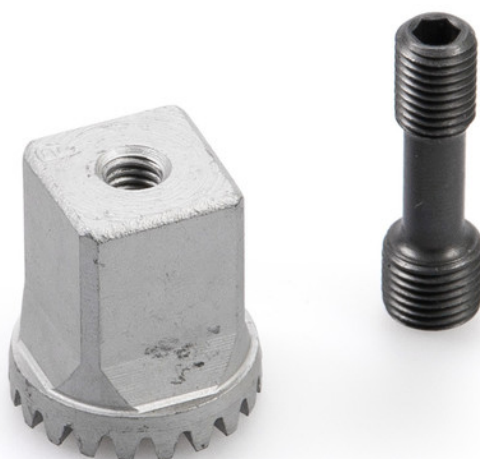


Ficha de datos del producto

Eje cierrapuertas de pavimento *



Con cuadrado para puertas de vaivén, incluido tornillo de sujeción y ajuste

ÁREAS DE APLICACIÓN

→ Para cubrir el cierrapuertas de pavimento



CARACTERÍSTICAS DEL PRODUCTO

→ Resistente a la corrosión

DATOS TÉCNICOS

Nombre comercial	Eje cierrapuertas de pavimento *
Apertura sostenida de puertas cortafuegos	No

VARIANTES / INFORMACIÓN DEL PEDIDO

Denominación	Denominación	Número de identificación.	Prolongación del eje
Eje cierrapuertas de pavimento de GEZE	Con cuadrado para puertas de vaivén, incluido tornillo de sujeción y ajuste	053315	0 mm

* Los productos identificados arriba pueden variar en cuanto a forma, tipo, propiedades, función o disponibilidad dependiendo del país. En caso de duda, diríjase a su persona de contacto GEZE.