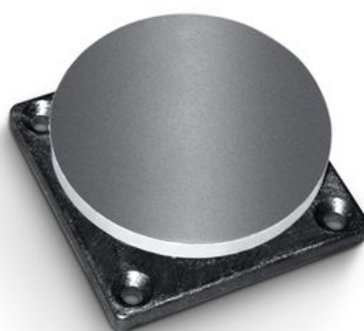


# Ficha de datos del producto

## Modelo básico de la contraplaca de retención electromagnética \*



versión estándar, con amortiguador de goma

### ÁREAS DE APLICACIÓN

- Uso con imanes adherentes GT 50 R
- Montaje en la hoja de la puerta



# Modelo básico de la contraplaca de retención electromagnética \*

## CARACTERÍSTICAS DEL PRODUCTO

→ Con amortiguador de goma

## DATOS TÉCNICOS

Nombre comercial	Modelo básico de la contraplaca de retención electromagnética *
Dimensiones	55 x 55 x 18 mm

## VARIANTES / INFORMACIÓN DEL PEDIDO

Denominación	Denominación	Número de identificación.	Dimensiones
Contraplaca retenedor electromagnético GEZE *	versión estándar, con amortiguador de goma	115954	55 x 55 x 18 mm

\* Los productos identificados arriba pueden variar en cuanto a forma, tipo, propiedades, función o disponibilidad dependiendo del país. En caso de duda, diríjase a su persona de contacto GEZE.