

# Ficha de datos del producto

## **TS 4000 EN 1-6**



Cierrapuertas aéreo con brazo para puertas de hoja simple hasta 1400 mm de anchura de hoja

### ÁREAS DE APLICACIÓN

- Puertas cortafuegos
- Puertas batientes derechas e izquierdas
- Puertas batientes con una anchura de hoja de hasta 1400 mm
- Montaje en la hoja de la puerta lado bisagras y montaje en marco lado contrario bisagras
- Opción de montaje en la hoja de la puerta lado contrario bisagras en montaje en brazo paralelo



### CARACTERÍSTICAS DEL PRODUCTO

- Fuerza de cierre ajustable con ajuste variable EN1-6
- Para puertas mano izquierda y mano derecha sin necesidad de modificación
- Golpe final mecánico que acelera la puerta brevemente antes del estado cerrado
- La velocidad de cierre se puede adaptar individualmente
- La amortiguación a la apertura integrada frena fuertemente las puertas
- Visor de fuerza de cierre para un control sencillo del ajuste
- Todas las funciones ajustables desde delante (excepto el golpe final)

### DATOS TÉCNICOS

Nombre comercial	TS 4000 EN 1-6
Accesible según DIN 18040 con un ancho de hoja de hasta (máx.) en mm	1100 mm
Ancho de hoja (máx.)	1400 mm
Tipo de instalación	Montaje en la hoja de la puerta lado bisagras, Montaje en la hoja de la puerta lado contrario bisagras, Montaje en marco lado contrario bisagras
Ángulo de apertura (máx.)	180 °
Idoneidad puertas cortafuego	Si
Fuerza de cierre ajustable	Sí, de forma continua
Velocidad de cierre ajustable	Si
Golpe final ajustable	Sí, mediante brazo
Amortiguación de apertura integrada	Sí, de ajuste hidráulico
Posición ajuste de la fuerza de cierre	Delante
Visor de fuerza de cierre	Si
Función de apertura mantenida	Opcional
Sensor de humos integrado	No

## CONSTA DE

### BRAZO TS 4000 / 2000

Brazo estándar



Denominación	Denominación	Número de identificación.	Color
Brazo TS 4000/2000	Estándar	102425	según RAL
Brazo TS 4000/2000	Estándar	102421	plateado
Brazo TS 4000/2000	Estándar	102423	blanco RAL 9016
Brazo TS 4000/2000	Estándar	102426	Símil acero inoxidable

### BRAZO TS 4000 / 2000 PROLONGADO

Para montaje en marco en caso de una profundidad del antepecho de entre 70-170 mm



Denominación	Denominación	Número de identificación.	Color
Brazo TS 4000/2000 prolongado	Prolongado, para montaje en marco en profundidad del antepecho entre 70-170 mm	102434	según RAL
Brazo TS 4000/2000 prolongado	Prolongado, para montaje en marco en profundidad del antepecho entre 70-170 mm	102431	plateado
Brazo TS 4000/2000 prolongado	Prolongado, para montaje en marco en profundidad del antepecho entre 70-170 mm	102433	blanco RAL 9016

### CUERPO DE CIERRE TS 4000

Cuerpo básico para cierrapuertas aéreo con brazo EN 1-6



Denominación	Denominación	Número de identificación.	Color	Dimensiones	Ancho de hoja (máx.)
Cierrapuertas TS 4000 de GEZE	Fuerza de cierre EN 1-6 amortiguación a la apertura (sin brazo)	102789	plateado	287 x 46 x 60 mm	1400 mm
Cierrapuertas TS 4000 de GEZE	Fuerza de cierre EN 1-6 amortiguación a la apertura (sin brazo)	137724	Puerta corredera acero inoxidable	287 x 46 x 60 mm	1400 mm

Denominación	Denominación	Número de identificación.	Color	Dimensiones	Ancho de hoja (máx.)
Cierrapuertas TS 4000 de GEZE	Fuerza de cierre EN 1-6 amortiguación a la apertura (sin brazo)	102791	blanco RAL 9016	287 x 46 x 60 mm	1400 mm
Cierrapuertas TS 4000 de GEZE	Fuerza de cierre EN 1-6 amortiguación a la apertura (sin brazo)	102792	según RAL	287 x 46 x 60 mm	1400 mm
Cierrapuertas TS 4000 de GEZE	Fuerza de cierre EN 1-6 amortiguación a la apertura (sin brazo)	102790	bronce oscuro	287 x 46 x 60 mm	1400 mm
Cierrapuertas TS 4000 de GEZE	Fuerza de cierre EN 1-6 amortiguación a la apertura (sin brazo)	109542	negro RAL 9005	287 x 46 x 60 mm	1400 mm

## ACCESORIOS

### TAPA CIERRAPUERTAS \*

Para TS 5000 (L) / TS 4000, solo empleable para montaje en la hoja de la puerta



Denominación	Denominación	Número de identificación.	Color	Dimensiones
Tapa cierrapuertas *	para TS 5000/ TS 5000 L / TS 4000, solo empleable para montaje en la hoja de la puerta	067726	blanco RAL 9016	298 x 55 x 67.2 mm
Tapa cierrapuertas *	para TS 5000/ TS 5000 L / TS 4000, solo empleable para montaje en la hoja de la puerta	072696	Acero inoxidable	298 x 55 x 67.2 mm
Tapa cierrapuertas *	para TS 5000/ TS 5000 L / TS 4000, solo empleable para montaje en la hoja de la puerta	067724	plateado	298 x 55 x 67.2 mm
Tapa cierrapuertas *	para TS 5000/ TS 5000 L / TS 4000, solo empleable para montaje en la hoja de la puerta	000756	según RAL	298 x 55 x 67.2 mm
Tapa cierrapuertas *	para TS 5000/ TS 5000 L / TS 4000, solo empleable para montaje en la hoja de la puerta	067725	bronce oscuro	298 x 55 x 67.2 mm

## TAPA CIERRAPUERTAS \*

Para TS 4000 / 5000, forma curva

Denominación	Denominación	Número de identificación.	Color	Dimensiones
Tapa cierrapuertas *	para TS 5000/ TS 4000, semirradio, solo empleable para montaje en la hoja de la puerta	092943	Acero inoxidable brillo	337 x 51 x 72 mm
Tapa cierrapuertas *	para TS 5000/ TS 4000, semirradio, solo empleable para montaje en la hoja de la puerta	092944	Acero inoxidable mate	337 x 51 x 72 mm

## TAPA CIERRAPUERTAS \*

Para TS 4000 / 5000, forma angular

Denominación	Denominación	Número de identificación.	Color	Dimensiones
Tapa cierrapuertas *	para TS 5000/ TS 4000, cuadrado, solo empleable para montaje en la hoja de la puerta	092938	Acero inoxidable brillo	298 x 51 x 72 mm
Tapa cierrapuertas *	para TS 5000/ TS 4000, cuadrado, solo empleable para montaje en la hoja de la puerta	092939	Acero inoxidable mate	298 x 51 x 72 mm

## MATERIAL DE MONTAJE

### PROLONGACIÓN DEL EJE

Para TS 4000 / TS 2000



Denominación	Denominación	Número de identificación.	Color	Prolongación del eje
Extensión de eje TS 4000/TS 2000	Eje dentado	103678	negro	15 mm
Extensión de eje TS 4000/TS 2000	Eje dentado	103550	Galvanizada	20 mm
Extensión de eje TS 4000/TS 2000	Eje dentado	103679	negro	20 mm
Extensión de eje TS 4000/TS 2000	Eje dentado	139793	según RAL	15 mm
Extensión de eje TS 4000/TS 2000	Eje dentado	103548	Galvanizada	10 mm
Extensión de eje TS 4000/TS 2000	Eje dentado	103677	negro	10 mm
Extensión de eje TS 4000/TS 2000	Eje dentado	103549	Galvanizada	15 mm

## PLACA DE FIJACIÓN PUERTA DE ARCO PLANO

para TS 4000, altura máx. del arco 130 mm



Denominación	Denominación	Número de identificación.	Color
Placa de fijación puerta de arco plano	para TS 4000, altura máx. del arco 130 mm	058782	plateado
Placa de fijación puerta de arco plano	para TS 4000, altura máx. del arco 130 mm	119472	según RAL
Placa de fijación puerta de arco plano	para TS 4000, altura máx. del arco 130 mm	058783	bronce oscuro

## PLANTILLA DE TALADROS CIERRAPUERTAS

para TS 5000/TS 4000/TS 3000/TS 2000



Denominación	Denominación	Número de identificación.
Plantilla de taladros cierrapuertas	para TS 5000/TS 4000/TS 3000/TS 2000	053134

## PINZA DE SUJECIÓN DE VIDRIO

para TS 5000/TS 4000



Denominación	Denominación	Número de identificación.	Color	Grosor del vidrio
Pinza de sujeción de vidrio	para TS 5000/TS 4000	009494	según RAL	10 mm
Pinza de sujeción de vidrio	para TS 5000/TS 4000	057126	plateado	10 mm
Pinza de sujeción de vidrio	para TS 5000/TS 4000	057127	bronce oscuro	10 mm
Pinza de sujeción de vidrio	para TS 5000/TS 4000	009491	blanco RAL 9016	10 mm

## PLACA DE MONTAJE Y CONTRAPLACA PUERTA TODO VIDRIO

para TS 5000/TS 4000



Denominación	Denominación	Número de identificación.	Color	Grosor del vidrio
Placas de montaje set puerta todo vidrio	para TS 5000/TS 4000	007923	plateado	10 mm
Placas de montaje set puerta todo vidrio	para TS 5000/TS 4000	007926	según RAL	10 mm
Placas de montaje set puerta todo vidrio	para TS 5000/TS 4000	007924	bronce oscuro	10 mm

## PLACA DE MONTAJE BRAZO \*

para TS 4000/TS 2000, para bastidores estrechos



Denominación	Denominación	Número de identificación.	Color
Placa de montaje brazo	para TS 4000/TS 2000, para bastidores estrechos	082506	según RAL
Placa de montaje brazo	para TS 4000/TS 2000, para bastidores estrechos	057109	plateado

## PLACA DE MONTAJE CIERRAPUERTAS

Para TS 5000 y TS 4000 con esquema de taladros según DIN EN 1154 suplemento 1



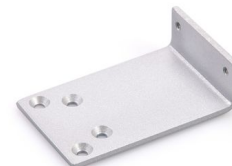
Denominación	Denominación	Número de identificación.	Color
Placa de montaje cierrapuertas	para TS 5000/TS 4000 con esquema de taladros según DIN EN 1154 hoja adjunta 1	068627	blanco RAL 9016
Placa de montaje cierrapuertas	para TS 5000/TS 4000 con esquema de taladros según DIN EN 1154 hoja adjunta 1	057956	Galvanizada
Placa de montaje cierrapuertas	para TS 5000/TS 4000 con esquema de taladros según DIN EN 1154 hoja adjunta 1	029176	según RAL
Placa de montaje cierrapuertas	para TS 5000/TS 4000 con esquema de taladros según DIN EN 1154 hoja adjunta 1	049185	plateado
Placa de montaje cierrapuertas	para TS 5000/TS 4000 con esquema de taladros según DIN EN 1154 hoja adjunta 1	137725	Símil acero inoxidable
Placa de montaje cierrapuertas	para TS 5000/TS 4000 con esquema de taladros según DIN EN 1154 hoja adjunta 1	052351	bronce oscuro

# TS 4000 EN 1-6



## PLACA DE MONTAJE BRAZO

Para TS 4000/TS 2000, en montaje en brazo paralelo



Denominación	Denominación	Número de identificación.	Color
Placa de montaje brazo	para TS 4000/TS 2000, en montaje de brazo paralelo	053319	bronce oscuro
Placa de montaje brazo	para TS 4000/TS 2000, en montaje de brazo paralelo	027460	según RAL
Placa de montaje brazo	para TS 4000/TS 2000, en montaje de brazo paralelo	053318	plateado

## SOPORTE DE DINTEL

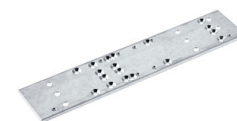
para TS 5000/TS 4000



Denominación	Denominación	Número de identificación.	Color
Soporte de dintel	para TS 5000/TS 4000	049240	plateado
Soporte de dintel	para TS 5000/TS 4000	052352	bronce oscuro
Soporte de dintel	para TS 5000/TS 4000	104451	según RAL

## PLACA DE MONTAJE CIERRAPUERTAS \*

Para TS 5000 y TS 4000 con esquema de taladros según DIN EN 1154 suplemento 1



Denominación	Denominación	Número de identificación.
Placa de montaje *	para TS 5000/TS 4000 con esquema de taladros según DIN EN 1154 hoja adjunta 1	083992



## TS 4000 EN 1-6



---

\* Los productos identificados arriba pueden variar en cuanto a forma, tipo, propiedades, función o disponibilidad dependiendo del país. En caso de duda, diríjase a su persona de contacto GEZE.