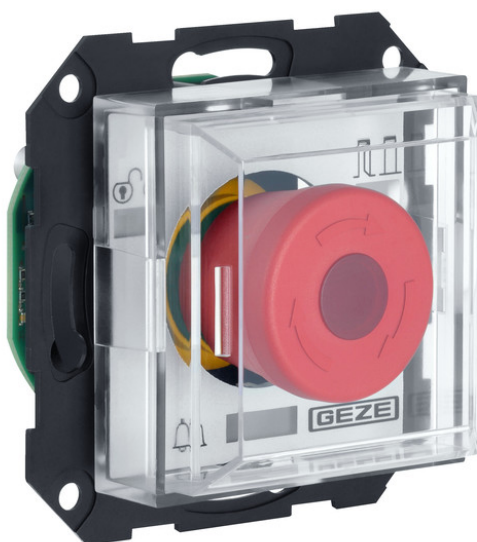


# Ficha de datos del producto

## T 320 \*



### ÁREAS DE APLICACIÓN

- La terminal ejerce de interfaz adicional para una TZ 320 para la activación de una habilitación indirecta de una puerta de emergencia bidireccional
- Implementación de una puerta de emergencia bidireccional
- Diseñado para el montaje en los programas de montaje empotrado de 55
- Opción de montaje en cajas de montaje empotrado con una profundidad de 62,5 mm

### CARACTERÍSTICAS DEL PRODUCTO

- El casco de golpeo de superficie manejable permite un accionamiento rápido y seguro del botón de emergencia iluminado en situaciones de pánico
- Los bornes de colores facilitan la conexión eléctrica

### DATOS TÉCNICOS

Nombre comercial	T 320 *
Tipo de instalación	Montaje empotrado
Temperatura de servicio	-10 - 50 °C
Grado de protección	IP30
Tensión de servicio	24 V DC
Consumo de corriente	100 mA
Tensión de alimentación	24 V DC
Contacto antisabotaje	Si
Botón de emergencia	Si
Indicador óptico	si
Volumen de audio	75 db
Con cable plano	Si
Cumple con EltVTR	Si
En conformidad con EN 13637	No

### VARIANTES / INFORMACIÓN DEL PEDIDO

Denominación	Denominación	Número de identificación.	Tensión de servicio	Tipo de instalación
Control T 320 UP *	(ningún juego de montaje empotrado disponible. Configuración de componentes individuales) / Unidad de control con botón de emergencia / Casco de golpeo de PVC transparente / Para programas de interruptor en el System 55 / Montaje en tomas UP de 62,5 mm de profundidad / Tensión de funcionamiento: 24 V DC / Consumo eléctrico: 100 mA	140999	24 V DC	Montaje empotrado

**ACCESORIOS**

**GIRA RAHMEN E2 \***



**CONTACTO LLAVE 220 UP \***

Contacto llave para el accionamiento autorizado y la modificación del modo de funcionamiento de puertas automáticas, montaje empotrado



Denominación	Denominación	Número de identificación.	Color	Tipo de instalación
Contacto llave SCT 220, Jung ST 550 *	Activación a ambos lados, con medio cilindro de perfil y tres llaves / con marco sencillo	094169	blanco alpino	Montaje empotrado
Contacto llave SCT 220, GIRA E2	Activación a ambos lados, con medio cilindro de perfil y tres llaves	094171	blanco mate	Montaje empotrado
Contacto llave SCT 220, Jung LS 990 *	Activación a ambos lados, con medio cilindro de perfil y tres llaves / con medio cilindro de perfil 30/10 / con marco sencillo / Protección IP: IP20 / An x Al x P: 81 x 81 x 62,5	094170	Acero inoxidable	Montaje empotrado
Contacto llave SCT 220, GIRA E2 *	Programa de interruptor GIRA E2 / con medio cilindro de perfil 30/10 / con marco sencillo / Protección IP: IP20 / An x Al x P: 81 x 81 x 62,5	094012	blanco mate	Montaje empotrado
Contacto llave SCT 220, Jung LS 990 *	Activación a ambos lados, con medio cilindro de perfil y tres llaves / con medio cilindro de perfil 30/10 / con marco sencillo / Protección IP: IP20 / An x Al x P: 81 x 81 x 62,5	089345	Acero inoxidable	Montaje empotrado

**CONTACTO LLAVE 320 UP \***

Contacto llave para el accionamiento autorizado y la modificación del modo de funcionamiento de las puertas automáticas, montaje empotrado



Denominación	Denominación	Número de identificación	Color	Tensión de servicio	Tipo de instalación
SCT 320 UP, contacto llave	Activación a ambos lados, con medio cilindro de perfil y tres llaves / con contacto antisabotaje / con cable plano / Carga de contacto: 24 V DC, 1A / Área de uso: estancias secas / Sin bastidor	132278	antracita	24 V DC	Montaje empotrado
SCT 320 UP, contacto llave	Activación a ambos lados, con medio cilindro de perfil y tres llaves / con contacto antisabotaje / con cable plano / Carga de contacto: 24 V DC, 1A / Área de uso: estancias secas / Sin bastidor	131984	blanco alpino	24 V DC	Montaje empotrado

Denominación	Denominación	Número de identificación	Color	Tensión de servicio	Tipo de instalación
SCT 320 UP, contacto llave	Activación a ambos lados, con medio cilindro de perfil y tres llaves / con contacto antisabotaje / con cable plano / Carga de contacto: 24 V DC, 1A / Área de uso: estancias secas / Sin bastidor	130370	blanco mate	24 V DC	Montaje empotrado

**CUBIERTA CIEGA CON ANILLO DE SOPORTE, GIRA E2 \***

Denominación	Número de identificación.	Color	Dimensiones	Tipo de instalación
Cubierta ciega con anillo de soporte, Gira E2 *	142492	antracita	55 x 55 mm	Montaje sobrepuesto
Cubierta ciega con anillo de soporte, Gira E2 *	093997	blanco mate	55 x 55 mm	Montaje sobrepuesto

\* Los productos identificados arriba pueden variar en cuanto a forma, tipo, propiedades, función o disponibilidad dependiendo del país. En caso de duda, diríjase a su persona de contacto GEZE.