

Ficha de datos del producto

E 1500 S



Pistón eléctrico con una alta velocidad de apertura y cierre

ÁREAS DE APLICACIÓN

- Ventanas pesadas en la zona del techo
- Sistema de ventilación natural y de extracción de humos y calor, aireador de extracción natural de humo y calor
- Empleo en el sistema de aire de salida
- Montaje en ventanas de madera, plástico o metal

CARACTERÍSTICAS DEL PRODUCTO

- Gran fuerza de presión y alta velocidad
- El ancho de apertura máx. de 1000 mm se alcanza en menos de 60 segundos
- Versión robusta y resistente a la corrosión con una amortiguación de posiciones finales integrada
- Para anchuras de hoja de más de 1200 mm están disponibles los sets de accionamientos síncronos
- Carcasa de aluminio para los máximos requerimientos de diseño
- Las extensas consolas permiten el montaje versátil en los bordes de cierre principal y secundario
- Set sincrónico sin unidad de control externa
- Homologado como sistema de extracción natural de humos y calor según la norma EN 12101-2

DATOS TÉCNICOS

Nombre comercial	E 1500 S
Velocidad de apertura RWA	16 mm/s
Velocidad de apertura ventilación	16 mm/s
Velocidad de cierre (máx.)	16 mm/s
Fuerza de compresión (máx.)	1500 N
Fuerza de cierre (máx.)	25000 N
Fuerza de empuje	1500 N
Fuerza de tracción	1500 N
Tensión de servicio	24 V ± 25 %
Tensión de servicio	24 V DC
Consumo de corriente	4 A
Consumo de potencia	72 W
Ondulación residual	20 %
Duración de conexión	30 %
Longitud del cable de conexión	3 m
Longitud especial cable de conexión	5 m, 10 m
Sección transversal de hilo mín.	1 mm ²
Número de hilos	3 hilos
Temperatura de servicio	-5 - 75 °C
Grado de protección	IP54
Clase de protección	III
Función síncrona	Si
Tipo de cerrojo auxiliar	Cerrojo automático
Tipo de acortamiento de carrera	Ajuste de fábrica
Desconexión de fin de carrera extendida	electrónica
Desconexión de fin de carrera introducida	electrónica
Desconexión por sobrecarga	Si
Apertura completa en un intervalo de 60 s	sí, carrera de hasta 1000 mm

NRWG comprobado	Si
Información adicional de la extracción natural de humo y calor	sí, carrera de hasta 1000 mm
Cantidad de sincronización de automatismos	4
Apto para KNX	No
Lucernario con APERTURA EXTERIOR	Si

VARIANTES / INFORMACIÓN DEL PEDIDO

Denominación	Denominación	Número de identificación.	Color	Carrera	Tensión de servicio
E 1500 S	Configurable: carrera, longitud de cable, color	162384	según RAL		24 V DC
E 1500 S Syncro	Consta de dos motores con unidad de control con sincronización integrada	162385	EV1	500 mm	24 V DC
E 1500 S Syncro	Consta de dos motores con unidad de control con sincronización integrada	162387	EV1	1000 mm	24 V DC
E 1500 S Syncro versión especial	Configurable: Recorrido, longitud del cable, color, Syncro 2-4	162388	según RAL		24 V DC
E 1500 S		162382	EV1	750 mm	24 V DC
E 1500 S Syncro	Consta de dos motores con unidad de control con sincronización integrada	162386	EV1	750 mm	24 V DC
E 1500 S		162381	EV1	500 mm	24 V DC
E 1500 S		162383	EV1	1000 mm	24 V DC

ACCESORIOS**CONSOLA DE LUCERNARIO E 3000 ***

Para el montaje de los pistones eléctricos E 1500 S y E 3000



Denominación	Número de identificación.	Color
Consola de lucernario E 3000	121292	según RAL
Consola de lucernario E 3000	121291	blanco RAL 9016
Consola de lucernario E 3000	121280	plateado

ÁNGULO DE CONSOLA E 3000 NSK AP *

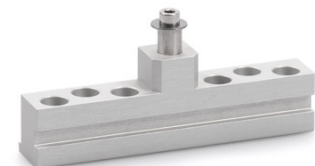
Para el montaje en las consolas de lucernario de los pistones eléctricos E 1500 S y E 3000



Denominación	Denominación	Número de identificación.	Color
Ángulo de consola E 3000 NSK AP *	aptos para el montaje en los bordes de cierre secundarios en ventanas de techo	140714	plateado

SOPORTE E 3000 NSK HE *

Para el montaje en las consolas de lucernario de los pistones eléctricos E 1500 S y E 3000



Denominación	Denominación	Número de identificación.	Color
Soporte E 3000 NSK HE *	apto para el montaje en los bordes de cierre secundarios en ventanas de techo (Heroal 85 D)	136206	EV1

ANILLO OPRESOR E 3000

Para el montaje de los pistones eléctricos E 1500 S y E 3000



Denominación	Denominación	Número de identificación.	Color
Anillo opresor E 3000	para el montaje de E 1500 S y E 3000	121275	blanco RAL 9016
Anillo opresor E 3000	para el montaje de E 1500 S y E 3000	121276	según RAL
Anillo opresor E 3000	para el montaje de E 1500 S y E 3000	121274	plateado

SOPORTE E 1500/E 3000 NSK AP *

Para el montaje de los pistones eléctricos E 1500 N, E 1500 S, E 3000 y E 250 NT



SOPORTE E 3000 *

Para el montaje de los pistones eléctricos E 1500 S y E 3000



Denominación	Número de identificación.	Color
Soporte E 3000 *	121277	plateado
Soporte E 3000 *	121279	según RAL
Soporte E 3000 *	121278	blanco RAL 9016

SOPORTE E 3000 HSK HE *

Para el montaje de los pistones eléctricos E 1500 S y E 3000



Denominación	Denominación	Número de identificación.	Color
Soporte E 3000 HSK HE *	apto para el montaje en los bordes de cierre principales en ventanas de techo (Heroal 085 D)	136207	EV1

SOPORTE E 3000 NSK A-HU *

Para el montaje de los pistones eléctricos E 1500 S y E 3000



Denominación	Denominación	Número de identificación.	Color
Soporte E 3000 NSK A-HU	apto para el montaje en los bordes de cierre secundarios en ventanas de techo (Alcoa AA 100, Hueck VF 50/60)	136205	EV1

SOPORTE E 3000 NSK W-HU *

Para el montaje de los pistones eléctricos E 1500 S y E 3000



Denominación	Denominación	Número de identificación.	Color
Soporte E 3000 NSK W-HU *	apto para el montaje en los bordes de cierre secundarios en ventanas de techo (Wicona WT 50/60, Hueck 85 E)	136204	EV1

CONSOLA E 3000 NSK *

Para el montaje en las consolas de lucernario de los pistones eléctricos E 1500 S y E 3000



Denominación	Denominación	Número de identificación.	Color
Consola E 3000 NSK *	aptos para el montaje en los bordes de cierre secundarios en ventanas de techo. Volumen de suministro sin casquillo cónico opresor n.º Id. 121274	130525	plateado

CONSOLA E 3000 NSK S *

Para el montaje en las consolas de lucernario de los pistones eléctricos E 1500 S y E 3000



Denominación	Denominación	Número de identificación.	Color
Consola E 3000 NSK S *	apto para el montaje en los bordes de cierre secundarios en ventanas de techo (Schüco AWS57 RO). Volumen de suministro sin casquillo cónico opresor n.º Id. 121274	136183	plateado

ÁNGULO DE CONSOLA E 3000 HSK

Para el montaje en las consolas de lucernario de los pistones eléctricos E 1500 S y E 3000



Denominación	Denominación	Número de identificación.	Color
Ángulo de consola E 3000 HSK	apto para el montaje en los bordes de cierre principales en ventanas de techo	136202	plateado

ÁNGULO DE CONSOLA E 3000 NSK *

Para el montaje en las consolas de lucernario de los pistones eléctricos E 1500 S y E 3000



Denominación	Denominación	Número de identificación.	Color
Ángulo de consola E 3000 NSK *	aptos para el montaje en los bordes de cierre secundarios en ventanas de techo	136203	plateado

ALIMENTACIÓN NT 6,25 A-24 V CARRIL DIN *

Fuente de alimentación de 24 V para montaje en guía DIN



Denominación	Denominación	Número de identificación.	Color	Dimensiones	Tensión de servicio
Alimentación NT 6,25 A-24 V carril DIN *	Tensión de salida 24 V DC An x Al x P: 72 x 95 x 66,5 mm Montaje sobre el riel DIN, 4 unidades divisoras	192113	gris	72 x 95 x 66.5 mm	230 V DC +/- 10%

E 1500 S



* Los productos identificados arriba pueden variar en cuanto a forma, tipo, propiedades, función o disponibilidad dependiendo del país. En caso de duda, diríjase a su persona de contacto GEZE.