

Ficha de datos del producto

E 1500 N *



Pistón eléctrico con dimensiones reducidas para hojas pesadas en zonas de fachadas y techos

ÁREAS DE APLICACIÓN

- Elementos de ventana pesados en las zonas de la fachada y el techo
- Ventilación natural, sistema de extracción de humos y calor
- Ventanas con apertura hacia dentro y hacia fuera con hojas batientes, abatibles y giratorias, así como ventanas de techo
- Se puede utilizar en el sistema de extracción y de admisión de aire
- Montaje en ventanas de madera, plástico o metal

CARACTERÍSTICAS DEL PRODUCTO

- Dimensiones reducidas y carcasa de aluminio para las máximas exigencias de diseño
- Versión robusta y resistente a la corrosión con una amortiguación de posiciones finales integrada
- Para anchuras de hoja de más de 1200 mm están disponibles los sets de accionamientos síncronos
- Las extensas consolas permiten el montaje versátil en los bordes de cierre principal y secundario
- Set sincrónico sin unidad de control externa

DATOS TÉCNICOS

Nombre comercial	E 1500 N *
Velocidad de apertura RWA	4 mm/s
Velocidad de apertura ventilación	4 mm/s
Velocidad de cierre (máx.)	4 mm/s
Fuerza de cierre (máx.)	5000 N
Fuerza de empuje	1600 N
Fuerza de tracción	1600 N
Tensión de servicio	24 V (+25 % hasta -20 %)
Tensión de servicio	24 V DC
Consumo de corriente	1.2 A
Consumo de potencia	29 W
Ondulación residual	20 %
Duración de conexión	30 %
Longitud del cable de conexión	2.5 m
Longitud especial cable de conexión	5 m, 10 m
Sección transversal de hilo mín.	1 mm ²
Número de hilos	3 hilos
Temperatura de servicio	-5 - 75 °C
Grado de protección	IP65
Clase de protección	III
Función síncrona	Si
Tipo de cerrojo auxiliar	Cerrojo automático
Tipo de acortamiento de carrera	Ajuste de fábrica
Desconexión de fin de carrera extendida	electrónica
Desconexión de fin de carrera introducida	electrónica
Desconexión por sobrecarga	Si
Apertura completa en un intervalo de 60 s	sí, carrera de hasta 300 mm
Cantidad de sincronización de automatismos	4
Apto para KNX	No
Ventana oscilante HACIA DENTRO montaje en marco	Si
Ventana oscilante HACIA DENTRO montaje en hoja	Si



Ventana oscilante HACIA FUERA montaje en marco	Si
Ventana batiente HACIA DENTRO montaje en marco	Si
Ventana batiente HACIA DENTRO montaje en hoja	Si
Ventana batiente HACIA FUERA montaje en marco	Si
Ventana abatible HACIA DENTRO montaje en marco	Si
Ventana abatible HACIA DENTRO montaje en hoja	Si
Ventana abatible HACIA FUERA montaje en marco	Si
Lucernario con APERTURA EXTERIOR	Si

VARIANTES / INFORMACIÓN DEL PEDIDO

Denominación	Denominación	Número de identificación.	Color	Carrera	Tensión de servicio
GEZE E 1500 N Syncro *	Consta de dos motores con unidad de control con sincronización integrada	141936	blanco RAL 9016	500 mm	24 V
GEZE E 1500 N Syncro *	Consta de dos motores con unidad de control con sincronización integrada	141937	según RAL	500 mm	24 V
GEZE E 1500 N Syncro *	Consta de dos motores con unidad de control con sincronización integrada	141935	EV1	500 mm	24 V
GEZE E 1500 N Syncro *	Consta de dos motores con unidad de control con sincronización integrada	141920	blanco RAL 9016	300 mm	24 V
GEZE E 1500 N Syncro *	Consta de dos motores con unidad de control con sincronización integrada	141919	EV1	300 mm	24 V
GEZE E 1500 N Syncro	Consta de dos motores con unidad de control con sincronización integrada	141939	blanco RAL 9016	750 mm	24 V
GEZE E 1500 N Syncro *	Consta de dos motores con unidad de control con sincronización integrada	141934	según RAL	400 mm	24 V
GEZE E 1500 N Syncro *	Consta de dos motores con unidad de control con sincronización integrada	141942	blanco RAL 9016	1000 mm	24 V
GEZE E 1500 N Syncro *	Consta de dos motores con unidad de control con sincronización integrada	141931	según RAL	300 mm	24 V
GEZE E 1500 N Syncro	Consta de dos motores con unidad de control con sincronización integrada	141933	blanco RAL 9016	400 mm	24 V
GEZE E 1500 N Syncro *	Consta de dos motores con unidad de control con sincronización integrada	141940	según RAL	750 mm	24 V
GEZE E 1500 N Syncro versión especial *	Configurable: Recorrido, longitud del cable, color, Syncro 2-4	141946	EV1		24 V
GEZE E 1500 N Syncro *	Consta de dos motores con unidad de control con sincronización integrada	141941	EV1	1000 mm	24 V
GEZE E 1500 N Syncro *	Consta de dos motores con unidad de control con sincronización integrada	141932	EV1	400 mm	24 V
GEZE E 1500 N Syncro *	Consta de dos motores con unidad de control con sincronización integrada	141938	EV1	750 mm	24 V
GEZE E 1500 N Syncro	Consta de dos motores con unidad de control con sincronización integrada	141943	según RAL	1000 mm	24 V
GEZE E 1500 N Syncro versión especial *	Configurable: Recorrido, longitud del cable, color, Syncro 2-4	141947	según RAL		24 V
E 1500 N FS versión especial	Configurable: Recorrido, conector, longitud de cable, color	141944	EV1		24 V DC

Denominación	Denominación	Número de identificación.	Color	Carrera	Tensión de servicio
E 1500 N FS versión especial	Configurable: Recorrido, conector, longitud de cable, color	141945	según RAL		24 V DC
E 1500 N		141916	EV1	1000 mm	24 V DC
E 1500 N		141918	según RAL	1000 mm	24 V DC
E 1500 N		141917	blanco RAL 9016	1000 mm	24 V DC
E 1500 N		141894	EV1	300 mm	24 V DC
E 1500 N		141896	según RAL	300 mm	24 V DC
E 1500 N		141895	blanco RAL 9016	300 mm	24 V DC
E 1500 N *		141897	EV1	400 mm	24 V DC
E 1500 N		141899	según RAL	400 mm	24 V DC
E 1500 N		141898	blanco RAL 9016	400 mm	24 V DC
E 1500 N		141900	EV1	500 mm	24 V DC
E 1500 N		141912	según RAL	500 mm	24 V DC
E 1500 N		141911	blanco RAL 9016	500 mm	24 V DC
E 1500 N		141913	EV1	750 mm	24 V DC
E 1500 N		141915	según RAL	750 mm	24 V DC
E 1500 N		141914	blanco RAL 9016	750 mm	24 V DC

ACCESORIOS

CONSOLA DE LUCERNARIO H40 E 1500 *

Para el montaje del pistón eléctrico E 1500 N



Denominación	Número de identificación.	Color
Consola de lucernario H40 E 1500 N	121223	según RAL
Consola de lucernario H40 E 1500 N *	121221	plateado
Consola de lucernario H40 E 1500 N *	121222	blanco RAL 9016

CONSOLA DE LUCERNARIO H86 E 1500 *

Para el montaje del pistón eléctrico E 1500 N



Denominación	Número de identificación.	Color
Consola de lucernario H86 E 1500 N *	121224	plateado
Consola de lucernario H86 E 1500 N	121225	blanco RAL 9016
Consola de lucernario H86 E 1500 N	121226	según RAL

SOPORTE E 1500 *

Para el montaje en la ventana de techo del pistón eléctrico E 1500 N



Denominación	Número de identificación.	Color
Soporte E 1500 N *	121219	blanco RAL 9016
Soporte E 1500 N *	121218	plateado
Soporte E 1500 N	121220	según RAL

SOPORTE E 1500 FS *

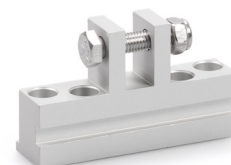
Para el montaje del pistón eléctrico E 1500 N



Denominación	Número de identificación.	Color
Soporte E 1500 N FS *	123085	plateado
Soporte E 1500 N FS	123087	según RAL
Soporte E 1500 N FS *	123086	blanco RAL 9016

SOPORTE E 1500 HSK HE *

Para el montaje en ventanas de techo de pistones eléctricos E 1500 N, E 250 NT y E 350 N



Denominación	Denominación	Número de identificación.	Color
Soporte E 1500 HSK HE *	apto para el montaje en los bordes de cierre principales de las ventanas de techo (Heroal 85 D), también para E 250 NT / E 350 N.	136190	EV1

SOPORTE E 1500 NSK A-HU *

Para el montaje en ventanas de techo de los pistones eléctricos E 1500 N y E 250 NT



Denominación	Denominación	Número de identificación.	Color
Soporte E 1500 NSK A-HU *	apto para el montaje en los bordes de cierre secundarios en ventanas de techo (Alcoa AA 100, Hueck VF 50/60), también para E 250 NT	136189	EV1

SOPORTE E 1500 NSK HE *

Para el montaje en ventanas de techo de los pistones eléctricos E 1500 N y E 250 NT



Denominación	Denominación	Número de identificación.	Color
Soporte E 1500 NSK HE *	apto para el montaje en los bordes de cierre secundarios en ventanas de techo (Heroal 85 D), también para E 250 NT	136188	EV1

SOPORTE E 1500 NSK W-HU *

Para el montaje en ventanas de techo de los pistones eléctricos E 1500 N y E 250 NT



Denominación	Denominación	Número de identificación.	Color
Soporte E 1500 NSK W-HU *	apto para el montaje en los bordes de cierre secundarios en ventanas de techo (Wicona WT 50/60, Hueck 85 E), también para E 250 NT	136187	EV1

SOPORTE E 1500/E 3000 NSK AP *

Para el montaje en ventanas de techo de los pistones eléctricos E 1500 N, E 1500 S, E 3000 y E 250 NT



Denominación	Denominación	Número de identificación.	Color
Soporte E 1500/E 3000 NSK AP *	apto para el montaje en los bordes de cierre secundarios en ventanas de techo (Aluprof MB-SR50), también se puede emplear para E 250 NT	140713	EV1

SOPORTE E 1500/E 3000 NSK S *

Para el montaje de los pistones eléctricos E 1500 N, E 1500 S, E 3000 y E 250 NT



Denominación	Denominación	Número de identificación.	Color
Soporte E 1500/E 3000 NSK S *	apto para el montaje en los bordes de cierre secundarios en ventanas de techo (Schüco AWS57 RO)	136186	EV1

ANILLO OPRESOR E 1500 *

Para el montaje del pistón eléctrico E 1500 N



Denominación	Número de identificación.	Color
Casquillo cónico opresor E 1500 N *	121216	blanco RAL 9016
Casquillo cónico opresor E 1500 N	121217	según RAL
Casquillo cónico opresor E 1500 N *	121215	plateado

CONSOLA E 1500 NSK *

Para el montaje en la ventana de techo del pistón eléctrico E 1500 N



Denominación	Denominación	Número de identificación.	Color
Consola E 1500 NSK *	aptos para el montaje en los bordes de cierre secundarios en ventanas de techo. Volumen de suministro sin casquillo cónico opresor n.º Id. 121215	130524	plateado

CONSOLA E 1500 NSK S-W-HU *

Para el montaje en la ventana de techo del pistón eléctrico E 1500 N



Denominación	Denominación	Número de identificación.	Color
Consola E 1500 NSK S-W-HU *	apto para el montaje en los bordes de cierre secundarios en ventanas de techo (Schüco AWS57 RO, Wicona WT 50/60, Hueck VF 50/60). Volumen de suministro sin casquillo cónico opresor n.º Id. 121215	136184	plateado



ÁNGULO DE CONSOLA E 1500 *

Para el montaje en la ventana de techo del pistón eléctrico E 1500 N



Denominación	Denominación	Número de identificación.	Color
Ángulo de consola E 1500 *	apto para el montaje en los bordes de cierre principales en ventanas de techo	136201	plateado

COMPÁS DE SEGURIDAD N.º 35

Para la protección de las hojas oscilantes



Denominación	Denominación	Número de identificación.	Color
Compás de seguridad n.º 35	Diseño de rodamiento Fixpack (10 piezas), altura mínima de hoja 300mm	014499	Galvanizada

COMPÁS DE SEGURIDAD N.º 60

Para la protección de las hojas oscilantes



Denominación	Denominación	Número de identificación.	Color
Compás de seguridad n.º 60	Diseño de rodamiento Fixpack (10 piezas), altura mínima de hoja 700mm	133814	Galvanizada

FUENTE DE ALIMENTACIÓN GEZE NT 1,5A-24V HS

Fuente de alimentación de 24 V para montaje en guía DIN



Denominación	Denominación	Número de identificación.	Color	Dimensiones	Tensión de servicio
Fuente de alimentación NT 1,5 A-24 V carril DIN	Tensión de salida 24 V DC / An x Al x P: 35 x 90 x 58 mm / Montaje sobre el riel DIN, 2 unidades divisoras	151425	negro	35 x 90 x 58 mm	230 V AC

ALIMENTACIÓN NT 2,5 A-24 V CARRIL DIN *

Fuente de alimentación de 24 V para montaje en guía DIN



Denominación	Denominación	Número de identificación.	Color	Dimensiones	Tensión de servicio
Alimentación NT 2,5 A-24 V carril DIN *	Tensión de salida 24 V DC / An x Al x P: 52 x 90 x 58 mm / Montaje sobre el riel DIN, 3 unidades divisoras	151424	negro	52 x 90 x 58 mm	230 V

ALIMENTACIÓN NT 6,25 A-24 V CARRIL DIN *

Fuente de alimentación de 24 V para montaje en guía DIN



Denominación	Denominación	Número de identificación.	Color	Dimensiones	Tensión de servicio
Alimentación NT 6,25 A-24 V carril DIN *	Tensión de salida 24 V DC / An x Al x P: 72 x 95 x 66,5 mm / Montaje sobre el riel DIN, 4 unidades divisoras	192113	gris	72 x 95 x 66.5 mm	230 V DC +/- 10%

FUENTE DE ALIMENTACIÓN NT 1,1 A-24 V EMPOTRADA *

Fuente de alimentación de 24 V para montaje empotrado



Denominación	Denominación	Número de identificación.	Color	Tensión de alimentación	Dimensiones
Fuente de alimentación NT 1,1 A-24 V empotrada	Montaje en la caja de montaje empotrado	151426	negro	230 V AC	54 x 54 x 32 mm

ALIMENTACIÓN NT 2,5 A-24 V SM DIR

Alimentación de 24 V para el montaje sobrepuesto con control de dirección/cambio de polaridad integrado



Denominación	Denominación	Número de identificación.	Color	Dimensiones	Tensión de servicio
Alimentación NT 2,5 A-24 V SM DIR	Tensión de salida 24 V DC An x Al x P: 200 x 50 x 25 mm Montaje sobrepuesto Con control de dirección/cambio de polaridad integrado	195293	gris	200 x 50 x 25 mm	230 V AC

* Los productos identificados arriba pueden variar en cuanto a forma, tipo, propiedades, función o disponibilidad dependiendo del país. En caso de duda, diríjase a su persona de contacto GEZE.