

Ficha de datos del producto

E 250 NT



Accionamiento de husillo eléctrico de construcción compacta con un gran campo de aplicación

ÁREAS DE APLICACIÓN

- Sistema de extracción de humos y calor y ventilación natural (24 V) para exposición directa en fachada y techo
- Ventanas con apertura hacia dentro y hacia fuera con hojas batientes, abatibles y giratorias, así como ventanas de techo
- Se puede utilizar en el sistema de extracción y de admisión de aire
- E 250 NT solo para estancias secas, variante E 250 NT AB para zonas exteriores protegidas (p. ej. voladizos)
- Montaje en ventanas de madera, plástico o metal

CARACTERÍSTICAS DEL PRODUCTO

- Recorrido de motor con ajuste variable y velocidades individuales para el modo de ventilación y el sistema de extracción de humos y calor
- Sincronización de hasta cuatro motores sin unidad de control externa
- Cambio sencillo del modo de funcionamiento (solo y sincro, master/esclavo) mediante interruptor Dip
- IQ windowdrive - Unidad inteligente de control del motor
- Homologado como sistema de extracción natural de humos y calor según la norma EN 12101-2

DATOS TÉCNICOS

Nombre comercial	E 250 NT
Velocidad de apertura RWA	5,7 mm/s, carrera 500: 9,5 mm/s
Velocidad de apertura ventilación	5 mm/s
Fuerza de compresión (máx.)	750 N
Fuerza de cierre (máx.)	2000 N
Fuerza de empuje	750 N
Fuerza de tracción	750 N
Tensión de servicio	24 V ± 25 %
Tensión de servicio	24 V DC
Consumo de corriente	1.3 A
Consumo eléctrico según las áreas de aplicación	Ventilación (24V): 0,9 A; RWA (18 V): 1,0 A Recorrido 500: Ventilación (24V): 1,1 A; RWA (18 V): 1,3 A
Consumo de potencia	20 W
Duración de conexión	30 %
Longitud del cable de conexión	2 m
Longitud especial cable de conexión	5 m, 7.5 m
Sección transversal de hilo mín.	0.75 mm ²
Número de hilos	4 hilos
Temperatura de servicio	-5 - 70 °C



Grado de protección	IP65
Clase de protección	III
Función síncrona	Si
Cerrojo auxiliar disponible	Si
Tipo de cerrojo auxiliar	Cerrojo automático
Tipo de acortamiento de carrera	Unidad de sincronización, Ajuste de fábrica
Desconexión de fin de carrera extendida	electrónico mediante sensor interno
Desconexión de fin de carrera introducida	electrónico mediante trayecto y carga
Desconexión por sobrecarga	Si
Apertura completa en un intervalo de 60 s	sí, carrera de hasta 500 mm
NRWG comprobado	Si
Información adicional de la extracción natural de humo y calor	sí, carrera de hasta 500 mm
Cantidad de sincronización de automatismos	4
Apto para KNX	Si
Ventana oscilante HACIA DENTRO montaje en marco	Si
Ventana oscilante HACIA DENTRO montaje en hoja	Si
Ventana oscilante HACIA FUERA montaje en marco	Si
Ventana batiente HACIA DENTRO montaje en marco	Si
Ventana batiente HACIA DENTRO montaje en hoja	Si
Ventana batiente HACIA FUERA montaje en marco	Si
Ventana abatible HACIA DENTRO montaje en marco	Si
Ventana abatible HACIA DENTRO montaje en hoja	Si
Ventana abatible HACIA FUERA montaje en marco	Si
Lucernario con APERTURA EXTERIOR	Si

CONEXIÓN



VARIANTES / INFORMACIÓN DEL PEDIDO

Denominación	Denominación	Número de identificación.	Color	Carrera	Tensión de servicio
E 250 NT		146657	según RAL	200 mm	24 V DC
E 250 NT - Versión especial	Configurable: Recorrido, longitud de cable, color, variante E 250 NT AB	146676	según RAL		24 V DC
E 250 NT		146659	blanco RAL 9016	230 mm	24 V DC
E 250 NT		146665	blanco RAL 9016	500 mm	24 V DC
E 250 NT		146672	según RAL	750 mm	24 V DC

Denominación	Denominación	Número de identificación.	Color	Carrera	Tensión de servicio
E 250 NT		146661	EV1	300 mm	24 V DC
E 250 NT		146674	blanco RAL 9016	1000 mm	24 V DC
E 250 NT		146671	blanco RAL 9016	750 mm	24 V DC
E 250 NT		146670	EV1	750 mm	24 V DC
E 250 NT		146673	EV1	1000 mm	24 V DC
E 250 NT		146651	según RAL	100 mm	24 V DC
E 250 NT		146662	blanco RAL 9016	300 mm	24 V DC
E 250 NT		146664	EV1	500 mm	24 V DC
E 250 NT		146660	según RAL	230 mm	24 V DC
E 250 NT		146653	blanco RAL 9016	150 mm	24 V DC
E 250 NT		146663	según RAL	300 mm	24 V DC
E 250 NT		146655	EV1	200 mm	24 V DC
E 250 NT		146500	blanco RAL 9016	100 mm	24 V DC
E 250 NT		146658	EV1	230 mm	24 V DC
E 250 NT		146656	blanco RAL 9016	200 mm	24 V DC
E 250 NT		146675	según RAL	1000 mm	24 V DC
E 250 NT		146652	EV1	150 mm	24 V DC
E 250 NT		146499	EV1	100 mm	24 V DC
E 250 NT		146654	según RAL	150 mm	24 V DC
E 250 NT		146666	según RAL	500 mm	24 V DC

ACCESORIOS

ADAPTADOR PARA CONSOLA E 250 NT NSK-S

Para el montaje del pistón eléctrico E 250 NT en las ventanas de techo Schüco



Denominación	Denominación	Número de identificación.	Color
Adaptador para consola E 250 NT NSK-S	apto para el montaje en los bordes de cierre secundarios en ventanas de techo (Schüco AWS57 RO)	138370	EV1

PERNO E 250 NT DRM *

Para el montaje del pistón eléctrico E 250 NT



Denominación	Denominación	Número de identificación.	Color
Perno E 250 NT DRM *	aptos para el montaje en los bordes de cierre secundarios en ventanas de techo	138368	plateado

CONSOLA GIRATORIA E 250 NT NSK *

Para el montaje de ventana de techo del pistón eléctrico E 250 NT



Denominación	Denominación	Número de identificación.	Color
Consola giratoria E 250 NT NSK *	con pernos y ángulo de consola apta para el montaje en los bordes de cierre secundarios en ventanas de techo	138367	plateado

CONSOLA GIRATORIA E 250 NT

Para el montaje de ventana de techo del pistón eléctrico E 250 NT



Denominación	Denominación	Número de identificación.	Color
Consola giratoria E 250 NT	Con pernos y soporte	116114	según RAL
Consola giratoria E 250 NT	Con pernos y soporte	116112	EV1
Consola giratoria E 250 NT	Con pernos y soporte	116113	blanco RAL 9016

CONSOLA HACIA DENTRO E 250 NT / E 350 N

Para el montaje del pistón eléctrico E 250 NT y E 350 N



Denominación	Denominación	Número de identificación.	Color
Consola HACIA DENTRO E 250 NT / E 350 N	Con pernos y soporte	027223	blanco RAL 9016
Consola HACIA DENTRO E 250 NT / E 350 N	Con pernos y soporte	027222	según RAL
Consola HACIA DENTRO E 250 NT / E 350 N	Con pernos y soporte	027218	EV1

ACCESORIO DE CONSOLA ESTÁNDAR E 250 NT / E 350 N

Para el montaje del pistón eléctrico E 250 NT y E 350 N



Denominación	Denominación	Número de identificación.	Color
Accesorio de consola estándar E 250 NT / E 350 N	Con pernos y soporte	020879	blanco RAL 9016
Accesorio de consola estándar E 250 NT / E 350 N	Con pernos y soporte	019032	EV1
Accesorio de consola estándar E 250 NT / E 350 N	Con pernos y soporte	020878	según RAL

SOPORTE E 250 NT NSK

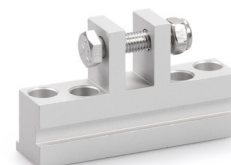
Para el montaje de ventana de techo del pistón eléctrico E 250 NT



Denominación	Número de identificación.	Color
Soporte E 250 NT NSK	138369	plateado

SOPORTE E 1500 HSK HE *

Para el montaje en ventanas de techo de pistones eléctricos E 1500 N, E 250 NT y E 350 N



Denominación	Denominación	Número de identificación.	Color
Soporte E 1500 HSK HE *	apto para el montaje en los bordes de cierre principales de las ventanas de techo (Heroal 85 D), también para E 250 NT / E 350 N.	136190	EV1

SOPORTE E 1500 NSK A-HU *

Para el montaje en ventanas de techo de los pistones eléctricos E 1500 N y E 250 NT



Denominación	Denominación	Número de identificación.	Color
Soporte E 1500 NSK A-HU *	apto para el montaje en los bordes de cierre secundarios en ventanas de techo (Alcoa AA 100, Hueck VF 50/60), también para E 250 NT	136189	EV1

SOPORTE E 1500 NSK HE *

Para el montaje en ventanas de techo de los pistones eléctricos E 1500 N y E 250 NT



Denominación	Denominación	Número de identificación.	Color
Soporte E 1500 NSK HE *	apto para el montaje en los bordes de cierre secundarios en ventanas de techo (Heroal 85 D), también para E 250 NT	136188	EV1

SOPORTE E 1500 NSK W-HU *

Para el montaje en ventanas de techo de los pistones eléctricos E 1500 N y E 250 NT



Denominación	Denominación	Número de identificación.	Color
Soporte E 1500 NSK W-HU *	apto para el montaje en los bordes de cierre secundarios en ventanas de techo (Wicona WT 50/60, Hueck 85 E), también para E 250 NT	136187	EV1

SOPORTE E 1500/E 3000 NSK AP *

Para el montaje en ventanas de techo de los pistones eléctricos E 1500 N, E 1500 S, E 3000 y E 250 NT



Denominación	Denominación	Número de identificación.	Color
Soporte E 1500/E 3000 NSK AP *	apto para el montaje en los bordes de cierre secundarios en ventanas de techo (Aluprof MB-SR50), también se puede emplear para E 250 NT	140713	EV1

COMPÁS DE SEGURIDAD N.º 35

Para la protección de las hojas oscilantes



Denominación	Denominación	Número de identificación.	Color
Compás de seguridad n.º 35	Diseño de rodamiento Fixpack (10 piezas), altura mínima de hoja 300mm	014499	Galvanizada

COMPÁS DE SEGURIDAD N.º 60

Para la protección de las hojas oscilantes



Denominación	Denominación	Número de identificación.	Color
Compás de seguridad n.º 60	Diseño de rodamiento Fixpack (10 piezas), altura mínima de hoja 700mm	133814	Galvanizada

MALETÍN DE PUESTA EN MARCHA IQ WINDOWDRIVE

Para la puesta en marcha y parametrización de los accionamientos de ventanas IQ windowdrive



Denominación	Denominación	Número de identificación.	Color	Tensión de alimentación
Maletín de puesta en marcha IQ windowdrive de GEZE	para la puesta en marcha de motores para ventanas de 24 V y para la parametrización de los automatismos IQ windowdrive en combinación con el ST 220	142586	plateado	100 - 240 V AC

FUENTE DE ALIMENTACIÓN HS

Fuente de alimentación de 24 V para montaje en guía DIN



IQ GEAR *

Interfaz para el accionamiento de los motores para ventana Slimchain, Powerchain y E 250 NT en el modo de ventilación



Denominación	Denominación	Número de identificación.
IQ gear *	Interfaz para el accionamiento de los motores para ventana Slimchain, Powerchain y E 250 NT en el modo de ventilación	151959

IQ BOX SAFETY *

Módulo de interrupción de seguridad para la protección de puntos peligrosos en ventanas motorizadas



Denominación	Denominación	Número de identificación.	Dimensiones	Tensión de servicio	Tipo de instalación
IQ box Safety *	Módulo para bordes de seguridad para automatismos para motores para ventanas IQ windowdrive de 24V. Por cada ventana (incluso en aplicaciones Syncro y con cerrojos automáticos) se requiere un IQ box Safety. Montaje en guía DIN (espacio necesario 32 mm/2 TE)	187677	35 x 90 x 60 mm	24 V DC	Montaje en guía DIN

SOPORTE E 1500/E 3000 NSK S *

Para el montaje de los pistones eléctricos E 1500 N, E 1500 S, E 3000 y E 250 NT



Denominación	Denominación	Número de identificación.	Color
Soporte E 1500/E 3000 NSK S *	apto para el montaje en los bordes de cierre secundarios en ventanas de techo (Schüco AWS57 RO)	136186	EV1

IQ BOX KNX

Módulo de interfaz para la conexión de los motores para ventana Slimchain, Powerchain, E 250 NT y F 1200+ en el bus de edificios KNX



Denominación	Denominación	Número de identificación.	Dimensiones	Tipo de instalación
IQ box KNX	Variante de carril DIN (espacio necesario 18 mm/1 TE). Por cada ventana (incluso en aplicaciones Syncro y con cerrojos automáticos) se requiere un IQ box KNX.	164437	18 x 98 x 62 mm	Montaje sobrepuesto, Montaje empotrado
IQ box KNX	Variante de montaje empotrado. Por cada ventana (incluso en aplicaciones Syncro y con cerrojos automáticos) se requiere un IQ box KNX.	164443	50 x 45 x 19 mm	Montaje sobrepuesto, Montaje empotrado

FUENTE DE ALIMENTACIÓN GEZE NT 1,5A-24V HS

Fuente de alimentación de 24 V para montaje en guía DIN



Denominación	Denominación	Número de identificación.	Color	Dimensiones	Tensión de servicio
Fuente de alimentación NT 1,5 A-24 V carril DIN	Tensión de salida 24 V DC / An x Al x P: 35 x 90 x 58 mm / Montaje sobre el riel DIN, 2 unidades divisoras	151425	negro	35 x 90 x 58 mm	230 V AC

ALIMENTACIÓN NT 2,5 A-24 V CARRIL DIN *

Fuente de alimentación de 24 V para montaje en guía DIN



Denominación	Denominación	Número de identificación.	Color	Dimensiones	Tensión de servicio
Alimentación NT 2,5 A-24 V carril DIN *	Tensión de salida 24 V DC / An x Al x P: 52 x 90 x 58 mm / Montaje sobre el riel DIN, 3 unidades divisoras	151424	negro	52 x 90 x 58 mm	230 V

ALIMENTACIÓN NT 6,25 A-24 V CARRIL DIN *

Fuente de alimentación de 24 V para montaje en guía DIN



Denominación	Denominación	Número de identificación.	Color	Dimensiones	Tensión de servicio
Alimentación NT 6,25 A-24 V carril DIN *	Tensión de salida 24 V DC / An x Al x P: 72 x 95 x 66,5 mm / Montaje sobre el riel DIN, 4 unidades divisoras	192113	gris	72 x 95 x 66.5 mm	230 V DC +/- 10%



ST 220

Terminal Service para una parametrización inalámbrica y con cable de productos de GEZE para puertas y ventanas



Denominación	Denominación	Número de identificación.	Color	Dimensiones	Tensión de servicio
Terminal Service ST 220	Para la parametrización y diagnóstico de TZ 320, TE 220, sistemas de puerta automáticos, automatismos IQ windowdrive y THZ N4, THZ Comfort N4, modo de batería con 4 pilas AAA (no incluidas en el volumen de suministro), indicación de texto sobre una pantalla iluminada, teclado de membrana para el uso / Las modificaciones de los parámetros en los sistemas GEZE deben ser realizadas por especialistas autorizados por el fabricante	087261	azul	80 x 125 x 37 mm	24 V

ALIMENTACIÓN NT 2,5 A-24 V SM DIR

Alimentación de 24 V para el montaje sobrepuesto con control de dirección/cambio de polaridad integrado



Denominación	Denominación	Número de identificación.	Color	Dimensiones	Tensión de servicio
Alimentación NT 2,5 A-24 V SM DIR	Tensión de salida 24 V DC An x Al x P: 200 x 50 x 25 mm Montaje sobrepuesto Con control de dirección/cambio de polaridad integrado	195293	gris	200 x 50 x 25 mm	230 V AC

* Los productos identificados arriba pueden variar en cuanto a forma, tipo, propiedades, función o disponibilidad dependiendo del país. En caso de duda, diríjase a su persona de contacto GEZE.