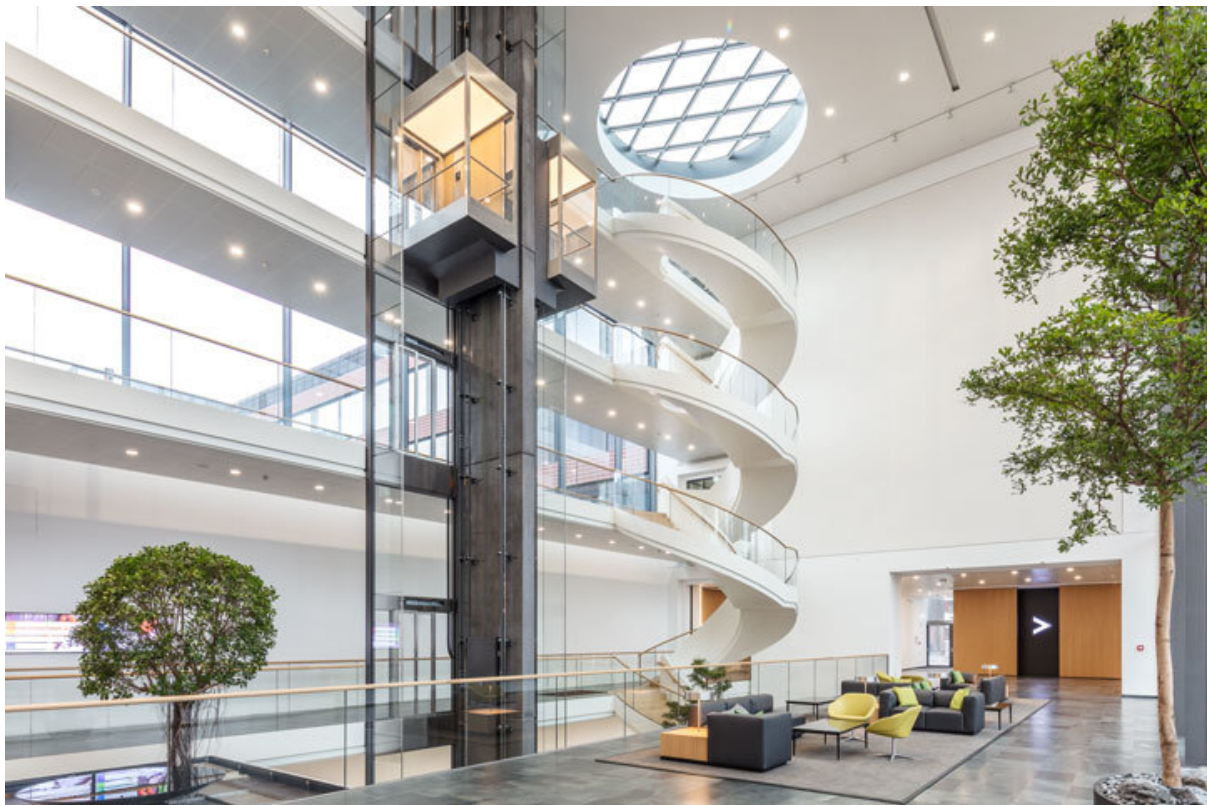


# Ficha de datos del producto

# Türübergangsschutzschlauch



Conducto metálico flexible para la transición protegida de cables en sistemas de puertas

## CARACTERÍSTICAS DEL PRODUCTO

- Diámetro interior de 7 mm
- Incluye tapones de fijación para el montaje en el marco y la hoja de la puerta
- Manguera metálica flexible e inoxidable

# Türübergangsschutzschlauch



## DATOS TÉCNICOS

Nombre comercial	Türübergangsschutzschlauch
Tipo de instalación	Montaje sobrepuesto
Material	latón

## VARIANTES / INFORMACIÓN DEL PEDIDO

Denominación	Denominación	Número de identificación.	Tipo de instalación
Tubo de aislamiento de la transmisión de la puerta para sensor	Longitud 300 mm	025901	Montaje sobrepuesto