

# Ficha de datos del producto

## TS 5000 R-ISM/G

### ECline \*



Sistema de cierrapuertas aéreo con guía deslizante para puertas accesibles de doble hoja y apertura sencilla, con regulación integrada de la secuencia de cierre y mecanismo de bloqueo eléctrico en la hoja activa y central de detección de humo

#### ÁREAS DE APLICACIÓN

- Puertas cortafuegos
- Puertas batientes de doble hoja derechas e izquierdas
- Puertas batientes con una distancia entre las bisagras de hasta 2500 mm y una anchura de hoja de 1250 mm
- Posible división de puerta simétrica y asimétrica
- Montaje en la hoja de la puerta lado bisagras

### CARACTERÍSTICAS DEL PRODUCTO

- Sistema con dos cierrapuertas TS 5000 ECl ine y guía corredera R-ISM/G con unidad de retención en la hoja activa
- Fuerza de cierre con ajuste variable de EN3-5
- Tensión de funcionamiento 230 V AC
- Para puertas mano izquierda y mano derecha sin necesidad de modificación
- Unidad de control del detector de humo integrada, cuya señal cierra la puerta por sí sola en caso de incendios
- Sensor de humo con indicador de contaminación y seguimiento del umbral de alarma
- Opción de conectar otros detectores de humo opcionales
- Bloqueo eléctrico en la guía con área de retención 80°-130°
- La hoja pasiva puede retenerse mediante el retenedor electromagnético
- Golpe final hidráulico que acelera la puerta brevemente antes del estado cerrado
- La velocidad de cierre se puede adaptar individualmente
- La amortiguación a la apertura integrada frena fuertemente las puertas
- Visor de fuerza de cierre para un control sencillo del ajuste
- Todas las funciones regulables desde la parte frontal

### DATOS TÉCNICOS

Nombre comercial	TS 5000 R-ISM/G ECl ine *
Accesible según DIN 18040 con un ancho de hoja de hasta (máx.) en mm	1250 mm
Ancho de hoja (máx.)	1250 mm
Tipo de instalación	Montaje en la hoja de la puerta lado bisagras
Ángulo de apertura (máx.)	180 °
Tensión de entrada	230 V AC
Frecuencia de la tensión de alimentación	50 Hz
Distancia mínima entre las bisagras	1500 mm
Ancho mínimo de la hoja pasiva	400 mm
Idoneidad puertas cortafuego	Si
Fuerza de cierre ajustable	Sí, de forma continua
Velocidad de cierre ajustable	Si
Golpe final ajustable	Sí, por válvula
Amortiguación de apertura integrada	Sí, de ajuste hidráulico
Posición ajuste de la fuerza de cierre	Delante
Visor de fuerza de cierre	Si
Función de apertura mantenida	eléctrico
Mecanismo de retención en la hoja activa / hoja pasiva	Si / No
Ángulo de retención	80 ° - 130 °



Sensor de humos integrado	Si
Regulación de secuencia de cierre integrada	Si

**CONSTA DE**

**GUÍA LATERAL G R-ISM TS 5000 \***

continua, con secuencia de cierre integrada, bloqueo eléctrico en la hoja activa, unidad de control del detector de humo y palancas



Denominación	Denominación	Número de identificación	Color	Tensión de alimentación	Dimensiones
Guía lateral G R-ISM TS 5000 *	continua, con secuencia de cierre integrada, bloqueo eléctrico en la hoja activa, unidad de control del detector de humo y palancas	115621	según RAL	230 V AC	2740 x 55 x 30 mm
Guía lateral G R-ISM TS 5000 *	continua, con secuencia de cierre integrada, bloqueo eléctrico en la hoja activa, unidad de control del detector de humo y palancas	115619	plateado	230 V AC	2740 x 55 x 30 mm
Guía lateral G R-ISM TS 5000 *	continua, con secuencia de cierre integrada, bloqueo eléctrico en la hoja activa, unidad de control del detector de humo y palancas	115620	Símil acero inoxidable	230 V AC	2740 x 55 x 30 mm

**CUERPO DE CIERRE TS 5000 ECLINE**



Denominación	Denominación	Número de identificación	Color	Dimensiones	Dirección DIN
Cierrapuertas TS 5000 EClíne	Fuerza de cierre EN 3-5, con amortiguación a la apertura (sin guía deslizante y palanca)	143640	plateado	287 x 47 x 60 mm	a la izquierda / a la derecha
Cierrapuertas TS 5000 EClíne	Fuerza de cierre EN 3-5, con amortiguación a la apertura (sin guía deslizante y palanca)	143642	Puerta corredera acero inoxidable	287 x 47 x 60 mm	a la izquierda / a la derecha
Cierrapuertas TS 5000 EClíne	Fuerza de cierre EN 3-5, con amortiguación a la apertura (sin guía deslizante y palanca)	143641	blanco RAL 9016	287 x 47 x 60 mm	a la izquierda / a la derecha
Cierrapuertas TS 5000 EClíne	Fuerza de cierre EN 3-5, con amortiguación a la apertura (sin guía deslizante y palanca)	143643	según RAL	287 x 47 x 60 mm	a la izquierda / a la derecha

## ACCESORIOS

### CB FLEX

Barra de arrastre para un cierre seguro de las puertas cortafuegos de doble hoja



Denominación	Denominación	Número de identificación.	Color
CB flex de GEZE *	para utilizar en todas las puertas con retallo de doble hoja. Ajuste variable de longitud cubierto hasta 210 mm, solape de la hoja, mecanismo abatible invisible, el perfil también puede acortarse según la necesidad, con material de fijación	182652	blanco RAL 9016
CB flex de GEZE	para utilizar en todas las puertas con retallo de doble hoja. Ajuste variable de longitud cubierto hasta 210 mm, solape de la hoja, mecanismo abatible invisible, el perfil también puede acortarse según la necesidad, con material de fijación	153602	plateado
CB flex de GEZE	para utilizar en todas las puertas con retallo de doble hoja. Ajuste variable de longitud cubierto hasta 210 mm, solape de la hoja, mecanismo abatible invisible, el perfil también puede acortarse según la necesidad, con material de fijación	153728	según RAL

### LIMITACIÓN FLEXIBLE DE LA APERTURA

Para guías deslizantes E y R, de hoja simple y hoja doble



Denominación	Denominación	Número de identificación.
Limitación flexible de la apertura	para guía de hoja simple: Montaje en hoja de TS 5000 E/R/RFS, GEZE Boxer E; doble hoja: todas las variantes E/R/ISM TS 5000 (incl. VPK) y GEZE Boxer	145311

### TAPA CIERRAPUERTAS \*

Para TS 5000 (L) / TS 4000, solo empleable para montaje en la hoja de la puerta



Denominación	Denominación	Número de identificación.	Color	Dimensiones
Tapa cierrapuertas *	para TS 5000/ TS 5000 L / TS 4000, solo empleable para montaje en la hoja de la puerta	067726	blanco RAL 9016	298 x 55 x 67.2 mm
Tapa cierrapuertas *	para TS 5000/ TS 5000 L / TS 4000, solo empleable para montaje en la hoja de la puerta	072696	Acero inoxidable	298 x 55 x 67.2 mm
Tapa cierrapuertas *	para TS 5000/ TS 5000 L / TS 4000, solo empleable para montaje en la hoja de la puerta	067724	plateado	298 x 55 x 67.2 mm

Denominación	Denominación	Número de identificación.	Color	Dimensiones
Tapa cierrapuertas *	para TS 5000/ TS 5000 L / TS 4000, solo empleable para montaje en la hoja de la puerta	000756	según RAL	298 x 55 x 67.2 mm
Tapa cierrapuertas *	para TS 5000/ TS 5000 L / TS 4000, solo empleable para montaje en la hoja de la puerta	067725	bronce oscuro	298 x 55 x 67.2 mm

### GC 152 \*

Detector de humo para sistemas de retención de apertura de GEZE



Denominación	Denominación	Número de identificación.	Color	Tensión de alimentación	Tipo de instalación
Detector de humo GEZE GC 152 *	Completo con zócalo, 24 V CC, 20 mA, examinado según EN54-7, autorizado en la inspección general de construcción para el empleo con todos los sistemas de retención de apertura de GEZE FA GC 150, supervisión de línea integrada, conforme a DIN EN 14637	139850	blanco RAL 9010	24 V DC	Techo

### GC 153 \*

Detector térmico para sistemas de retención de apertura de GEZE



Denominación	Denominación	Número de identificación.	Color	Tensión de alimentación	Tipo de instalación
Detector térmico GEZE GC 153 *	Completo con zócalo, 24 V CC, 20 mA, examinado según EN54-5, autorizado en la inspección general de construcción para el empleo con todos los sistemas de retención de apertura de GEZE FA GC 150, supervisión de línea integrada, conforme a DIN EN 14637	139881	Blanco	24 V DC	Techo

### AS 500

Interruptor para la activación manual de dispositivos de bloqueo con control eléctrico



Denominación	Denominación	Número de identificación	Color	Dimensiones	Tensión de servicio
Interruptor AS 500	Para la activación manual de dispositivos de bloqueo con control eléctrico, incluida la resistencia final para supervisión de línea.	116266	blanco alpino/rojo	80 x 80 x 9 mm	24 V DC
Interruptor AS 500, vidrio	para la activación manual de dispositivos de bloqueo con control eléctrico, incluida la resistencia final para la supervisión de línea, cristal y 5 rótulos intercambiables.	120880	blanco alpino/rojo	80 x 80 x 21 mm	24 V DC

### GC 171 \*

Módulo inalámbrico para la conexión sin hilos de los componentes en los sistemas de retención de apertura de GEZE



Denominación	Denominación	Número de identificación	Color	Tensión de alimentación	Dimensiones
Módulo inalámbrico GEZE GC 171 *	para la conexión inalámbrica de componentes de radio (detector de humos inalámbrico GC 172; detector de temperatura inalámbrico GC 173; módulo de entrada inalámbrico GC 175) en los sistemas de retención de apertura GEZE.	163051	antracita	24 V DC	177 x 30 x 18 mm

### GC 175 \*

Módulo de entrada inalámbrico para la conexión sin hilos de los interruptores al módulo inalámbrico GC 171



Denominación	Denominación	Número de identificación.	Color	Tensión de alimentación	Dimensiones
Módulo de entrada inalámbrico GEZE GC 175 *	para la conexión inalámbrica de interruptores al módulo inalámbrico GEZE GC 171, uso en todos los sistemas de retención de apertura GEZE.	163068	negro	3 V DC	52 x 52 x 32 mm

**WIRELESS KIT FA GC 170 \***

Set de módulo inalámbrico GC 171 y detector de humos de techo inalámbrico GC 172



Denominación	Denominación	Número de identificación.
GEZE Wireless KIT GC 170 *	Set compuesto de: 1 un. módulo de radio GC 171 para la ampliación inalámbrica de los sistemas de retención de apertura GEZE y 2 un. detector de humos de techo inalámbrico GC 172	195524

**TAPA CIERRAPUERTAS \***

Para TS 4000 / 5000, forma curva

Denominación	Denominación	Número de identificación.	Color	Dimensiones
Tapa cierrapuertas *	para TS 5000/ TS 4000, semirradio, solo empleable para montaje en la hoja de la puerta	092943	Acero inoxidable brillo	337 x 51 x 72 mm
Tapa cierrapuertas *	para TS 5000/ TS 4000, semirradio, solo empleable para montaje en la hoja de la puerta	092944	Acero inoxidable mate	337 x 51 x 72 mm

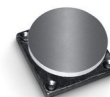
**TAPA CIERRAPUERTAS \***

Para TS 4000 / 5000, forma angular

Denominación	Denominación	Número de identificación.	Color	Dimensiones
Tapa cierrapuertas *	para TS 5000/ TS 4000, cuadrado, solo empleable para montaje en la hoja de la puerta	092938	Acero inoxidable brillo	298 x 51 x 72 mm
Tapa cierrapuertas *	para TS 5000/ TS 4000, cuadrado, solo empleable para montaje en la hoja de la puerta	092939	Acero inoxidable mate	298 x 51 x 72 mm

### MODELO BÁSICO DE LA CONTRAPLACA DE RETENCIÓN ELECTROMAGNÉTICA \*

versión estándar, con amortiguador de goma



Denominación	Denominación	Número de identificación.	Dimensiones
Contraplaca retenedor electromagnético GEZE *	versión estándar, con amortiguador de goma	115954	55 x 55 x 18 mm

### TOPE DE MUELLE DE CONTRAPLACA DE RETENCIÓN ELECTROMAGNÉTICA \*

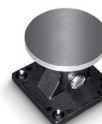
versión con tope de muelle



Denominación	Denominación	Número de identificación.	Dimensiones
Contraplaca retenedor electromagnético GEZE *	versión con tope de muelle	115955	55 x 55 x 79 mm

### ARTICULACIÓN DE LA CONTRAPLACA DE RETENCIÓN ELECTROMAGNÉTICA \*

versión con articulación ajustable



Denominación	Denominación	Número de identificación.	Dimensiones
Contraplaca retenedor electromagnético GEZE *	versión con articulación ajustable	115956	55 x 55 x 50 mm



### ELECTROIMÁN DE PUERTA MODELO BÁSICO \*

Con unión roscada trasera y sin placa de fijación



Denominación	Denominación	Número de identificación.	Dimensiones	Tipo de instalación
Retenedor electromagnético GEZE *	Modelo básico, sin placa de fijación, unión roscada trasera	115830	50 x 50 x 30 mm	Montado en superficie, Integrado

### RETENEDOR ELECTROMAGNÉTICO FLEXIBLE 185 MM \*

Para el montaje en techo o en el techo con tubo vertical 185 mm



Denominación	Denominación	Número de identificación.	Dimensiones	Tipo de instalación
Retenedor electromagnético GEZE *	Montaje en pared/techo, tubo vertical de 185 mm, se puede recortar flexiblemente hasta 110 mm, cabezal magnético flexible de 90°	115952	90 x 80 x 185 mm	Pared, Techo, Suelo

### RETENEDOR ELECTROMAGNÉTICO FLEXIBLE 335 MM \*

Para el montaje en techo o en el techo con tubo vertical 335 mm



Denominación	Denominación	Número de identificación.	Dimensiones	Tipo de instalación
Retenedor electromagnético GEZE *	Montaje en pared/techo, tubo vertical de 335 mm, se puede recortar flexiblemente hasta 110 mm, cabezal magnético flexible de 90°	115953	90 x 80 x 335 mm	Pared, Techo, Suelo

### ELECTROIMÁN DE PUERTA MONTAJE EN PARED

Para montaje en pared con placa base



Denominación	Denominación	Número de identificación.	Dimensiones	Tipo de instalación
Retenedor electromagnético GEZE	Montaje a pared, con placa base	115829	93 x 65 x 33 mm	Montaje sobrepuesto

### RETENEDOR ELECTROMAGNÉTICO MONTAJE EN PARED 65 MM \*

Para el montaje a pared con zócalo 65 mm



Denominación	Denominación	Número de identificación.	Dimensiones	Tipo de instalación
Retenedor electromagnético GEZE *	montaje a pared con zócalo de 65 mm	155573	70 x 70 x 65 mm	Pared

### RETENEDOR ELECTROMAGNÉTICO MONTAJE EN PARED AP \*

Para el montaje en pared o sobrepuesto, o montaje en el suelo con accesorios y zócalo



Denominación	Denominación	Número de identificación.	Dimensiones	Tipo de instalación
Retenedor electromagnético GEZE *	Montaje a pared, montaje sobrepuesto o montaje en suelo con accesorios, zócalo (no incluido en el volumen de suministro)	155569	110 x 85 x 40 mm	Montaje sobrepuesto, Suelo

**RETENEDOR ELECTROMAGNÉTICO MONTAJE EN PARED UP \***

Para el montaje a pared empotrado



Denominación	Denominación	Número de identificación.	Dimensiones	Tipo de instalación
Retenedor electromagnético GEZE *	montaje a pared montaje empotrado	155567	85 x 85 x 30 mm	Montaje empotrado

**GC 172**

Detector de humos inalámbrico para la conexión al módulo inalámbrico GC 171



Denominación	Denominación	Número de identificación.	Tensión de alimentación	Dimensiones	Tipo de instalación
Detector de humos GC 172	para la conexión inalámbrica en los sistema de retención de apertura GEZE, accionados por batería con un plazo de 8 años, con zócalo, verificados conforme a EN 54-7 y EN 54-25, homologación general para el uso con todos los sistemas de retención de apertura GEZE.	195522	3 V DC	110 x 110 x 70 mm	Techo

**GC 173**

Detector de temperatura inalámbrico para la conexión al módulo inalámbrico GC 171



Denominación	Denominación	Número de identificación	Tensión de alimentación	Dimensiones	Tipo de instalación
Sensor de temperatura por radio GC 173	para la conexión inalámbrica en los sistema de retención de apertura GEZE, accionados por batería con un plazo de 8 años, con zócalo, verificados conforme a EN 54-7 y EN 54-25, homologación general para el uso con todos los sistemas de retención de apertura GEZE.	195523	3 V DC	110 x 110 x 70 mm	Techo

## MATERIAL DE MONTAJE

### PLACA DE MONTAJE GUÍA \*

para guía R-ISM



Denominación	Denominación	Número de identificación.	Color
Placa de montaje guía	para guía R-ISM	118690	plateado
Placa de montaje guía	para guía R-ISM	118701	según RAL

### PLACA DE MONTAJE CIERRAPUERTAS

Para TS 5000 y TS 4000 con esquema de taladros según DIN EN 1154 suplemento 1



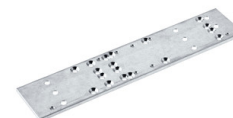
Denominación	Denominación	Número de identificación.	Color
Placa de montaje cierrapuertas	para TS 5000/TS 4000 con esquema de taladros según DIN EN 1154 hoja adjunta 1	068627	blanco RAL 9016
Placa de montaje cierrapuertas	para TS 5000/TS 4000 con esquema de taladros según DIN EN 1154 hoja adjunta 1	057956	Galvanizada
Placa de montaje cierrapuertas	para TS 5000/TS 4000 con esquema de taladros según DIN EN 1154 hoja adjunta 1	029176	según RAL
Placa de montaje cierrapuertas	para TS 5000/TS 4000 con esquema de taladros según DIN EN 1154 hoja adjunta 1	049185	plateado
Placa de montaje cierrapuertas	para TS 5000/TS 4000 con esquema de taladros según DIN EN 1154 hoja adjunta 1	137725	Símil acero inoxidable
Placa de montaje cierrapuertas	para TS 5000/TS 4000 con esquema de taladros según DIN EN 1154 hoja adjunta 1	052351	bronce oscuro



---

**PLACA DE MONTAJE CIERRAPUERTAS \***

Para TS 5000 y TS 4000 con esquema de taladros según DIN EN 1154  
suplemento 1



Denominación	Denominación	Número de identificación.
Placa de montaje *	para TS 5000/TS 4000 con esquema de taladros según DIN EN 1154 hoja adjunta 1	083992

---

\* Los productos identificados arriba pueden variar en cuanto a forma, tipo, propiedades, función o disponibilidad dependiendo del país. En caso de duda, diríjase a su persona de contacto GEZE.