

Ficha de datos del producto

TS 5000 ISM SoftClose

*





ÁREAS DE APLICACIÓN

- Puertas cortafuegos
- Puertas batientes de doble hoja
- Posible división de puerta simétrica y asimétrica
- Puertas batientes con una distancia entre bisagras de hasta 2800 mm y un anchura de hoja de 1400 mm, longitud extra hasta 3200 mm
- Distancia mínima entre las bisagras 1300 mm, anchura mínima de la hoja pasiva 400 mm
- Montaje en la hoja de la puerta lado bisagras

CARACTERÍSTICAS DEL PRODUCTO

- Sistema de dos cierrapuertas TS 5000 y guía deslizante ISM
- Fuerza de cierre con ajuste variable de EN2-6
- Para puertas mano izquierda y mano derecha sin necesidad de modificación
- La regulación de la secuencia de cierre mantiene la hoja activa en la posición de espera hasta que se haya cerrado la hoja pasiva
- Golpe final / función de golpe final suave regulable desde la parte frontal mediante válvula
- La velocidad de cierre se puede adaptar individualmente
- La amortiguación a la apertura integrada frena fuertemente las puertas
- Visor de fuerza de cierre para un control sencillo del ajuste
- Todas las funciones regulables desde la parte frontal

DATOS TÉCNICOS

Nombre comercial	TS 5000 ISM SoftClose *
Accesible según DIN 18040 con un ancho de hoja de hasta (máx.) en mm	1100 mm
Ancho de hoja (máx.)	1400 mm
Tipo de instalación	Montaje en la hoja de la puerta lado bisagras
Ángulo de apertura (máx.)	180 °
Distancia mínima entre las bisagras	1300 mm
Ancho mínimo de la hoja pasiva	400 mm
Idoneidad puertas cortafuego	Si
Fuerza de cierre ajustable	Sí, de forma continua
Velocidad de cierre ajustable	Si
Golpe final ajustable	Sí, por válvula
Velocidad golpe final, ajustable	Si
Amortiguación de apertura integrada	Sí, de ajuste hidráulico
Posición ajuste de la fuerza de cierre	Delante



Visor de fuerza de cierre	Si
Función de apertura mantenida	Opcional
Sensor de humos integrado	No
Regulación de secuencia de cierre integrada	Si

CONSTA DE

GUÍA CON SECUENCIA DE CIERRE INTEGRADA TS 5000

Con regulación de la secuencia de cierre y palancas



Denominación	Denominación	Número de identificación.	Color	Dimensiones
Guía con secuencia de cierre integrada TS 5000	continua, con secuencia de cierre integrada y palancas	115592	Símil acero inoxidable	2630 x 40 x 30 mm
Guía con secuencia de cierre integrada TS 5000	continua, con secuencia de cierre integrada y palancas	115549	plateado	2630 x 40 x 30 mm
Guía con secuencia de cierre integrada TS 5000	continua, con secuencia de cierre integrada y palancas	115591	blanco RAL 9016	2630 x 40 x 30 mm
Guía con secuencia de cierre integrada TS 5000	continua, con secuencia de cierre integrada y palancas	115593	según RAL	2630 x 40 x 30 mm

GUÍA CON SECUENCIA DE CIERRE INTEGRADA TS 5000 LONGITUD AMPLIADA

Hasta 3200 mm con regulación de la secuencia de cierre y palancas



Denominación	Denominación	Número de identificación.	Color	Dimensiones
Guía con secuencia de cierre integrada TS 5000 longitud ampliada	continua, longitud ampliada hasta 3200 con secuencia de cierre integrada y palancas	115598	plateado	3030 x 40 x 30 mm
Guía con secuencia de cierre integrada TS 5000 longitud ampliada	continua, longitud ampliada hasta 3200 con secuencia de cierre integrada y palancas	115599	según RAL	3030 x 40 x 30 mm



CUERPO DE CIERRE TS 5000 SOFTCLOSE *

Para cierrapuertas aéreos con guía deslizante EN 2-6 con velocidad de cierre ajustable individualmente de un ángulo de apertura de puerta 0-15°



Denominación	Denominación	Número de identificación n.	Color	Dimensiones	Dirección DIN
Cierrapuertas TS 5000 SoftClose *	Fuerza de cierre EN 2-6, con amortiguación a la apertura y velocidad de cierre integrada con ajuste variable para frenar la puerta, (sin guía deslizante ni palanca)	183430	blanco RAL 9016	287 x 47 x 60 mm	a la izquierda / a la derecha
Cierrapuertas TS 5000 SoftClose *	Fuerza de cierre EN 2-6, con amortiguación a la apertura y velocidad de cierre integrada con ajuste variable para frenar la puerta, (sin guía deslizante ni palanca)	181792	plateado	287 x 47 x 60 mm	a la izquierda / a la derecha
Cierrapuertas TS 5000 SoftClose *	Fuerza de cierre EN 2-6, con amortiguación a la apertura y velocidad de cierre integrada con ajuste variable para frenar la puerta, (sin guía deslizante ni palanca)	181793	según RAL	287 x 47 x 60 mm	a la izquierda / a la derecha
Cierrapuertas TS 5000 SoftClose *	Fuerza de cierre EN 2-6, con amortiguación a la apertura y velocidad de cierre integrada con ajuste variable para frenar la puerta, (sin guía deslizante ni palanca)	183431	Puerta corredera acero inoxidable	287 x 47 x 60 mm	a la izquierda / a la derecha

ACCESORIOS

TAPA CIERRAPUERTAS *

Para TS 5000 (L) / TS 4000, solo empleable para montaje en la hoja de la puerta



Denominación	Denominación	Número de identificación.	Color	Dimensiones
Tapa cierrapuertas *	para TS 5000/ TS 5000 L / TS 4000, solo empleable para montaje en la hoja de la puerta	067726	blanco RAL 9016	298 x 55 x 67.2 mm
Tapa cierrapuertas *	para TS 5000/ TS 5000 L / TS 4000, solo empleable para montaje en la hoja de la puerta	072696	Acero inoxidable	298 x 55 x 67.2 mm
Tapa cierrapuertas *	para TS 5000/ TS 5000 L / TS 4000, solo empleable para montaje en la hoja de la puerta	067724	plateado	298 x 55 x 67.2 mm
Tapa cierrapuertas *	para TS 5000/ TS 5000 L / TS 4000, solo empleable para montaje en la hoja de la puerta	000756	según RAL	298 x 55 x 67.2 mm
Tapa cierrapuertas *	para TS 5000/ TS 5000 L / TS 4000, solo empleable para montaje en la hoja de la puerta	067725	bronce oscuro	298 x 55 x 67.2 mm

CB FLEX

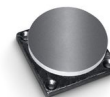
Barra de arrastre para un cierre seguro de las puertas cortafuegos de doble hoja



Denominación	Denominación	Número de identificación.	Color
CB flex de GEZE *	para utilizar en todas las puertas con retallo de doble hoja. Ajuste variable de longitud cubierto hasta 210 mm, solape de la hoja, mecanismo abatible invisible, el perfil también puede acortarse según la necesidad, con material de fijación	182652	blanco RAL 9016
CB flex de GEZE	para utilizar en todas las puertas con retallo de doble hoja. Ajuste variable de longitud cubierto hasta 210 mm, solape de la hoja, mecanismo abatible invisible, el perfil también puede acortarse según la necesidad, con material de fijación	153602	plateado
CB flex de GEZE	para utilizar en todas las puertas con retallo de doble hoja. Ajuste variable de longitud cubierto hasta 210 mm, solape de la hoja, mecanismo abatible invisible, el perfil también puede acortarse según la necesidad, con material de fijación	153728	según RAL

MODELO BÁSICO DE LA CONTRAPLACA DE RETENCIÓN ELECTROMAGNÉTICA *

versión estándar, con amortiguador de goma



Denominación	Denominación	Número de identificación.	Dimensiones
Contraplaca retenedor electromagnético GEZE *	versión estándar, con amortiguador de goma	115954	55 x 55 x 18 mm

TOPE DE MUELLE DE CONTRAPLACA DE RETENCIÓN ELECTROMAGNÉTICA *

versión con tope de muelle

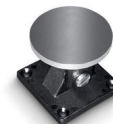


Denominación	Denominación	Número de identificación.	Dimensiones
Contraplaca retenedor electromagnético GEZE *	versión con tope de muelle	115955	55 x 55 x 79 mm



ARTICULACIÓN DE LA CONTRAPLACA DE RETENCIÓN ELECTROMAGNÉTICA *

versión con articulación ajustable



Denominación	Denominación	Número de identificación.	Dimensiones
Contraplaca retenedor electromagnético GEZE *	versión con articulación ajustable	115956	55 x 55 x 50 mm

ELECTROIMÁN DE PUERTA MODELO BÁSICO *

Con unión roscada trasera y sin placa de fijación



Denominación	Denominación	Número de identificación.	Dimensiones	Tipo de instalación
Retenedor electromagnético GEZE *	Modelo básico, sin placa de fijación, unión roscada trasera	115830	50 x 50 x 30 mm	Montado en superficie, Integrado

RETENEDOR ELECTROMAGNÉTICO FLEXIBLE 185 MM *

Para el montaje en techo o en el techo con tubo vertical 185 mm



Denominación	Denominación	Número de identificación.	Dimensiones	Tipo de instalación
Retenedor electromagnético GEZE *	Montaje en pared/techo, tubo vertical de 185 mm, se puede recortar flexiblemente hasta 110 mm, cabezal magnético flexible de 90°	115952	90 x 80 x 185 mm	Pared, Techo, Suelo



RETENEDOR ELECTROMAGNÉTICO FLEXIBLE 335 MM *

Para el montaje en techo o en el techo con tubo vertical 335 mm



Denominación	Denominación	Número de identificación.	Dimensiones	Tipo de instalación
Retenedor electromagnético GEZE *	Montaje en pared/techo, tubo vertical de 335 mm, se puede recortar flexiblemente hasta 110 mm, cabezal magnético flexible de 90°	115953	90 x 80 x 335 mm	Pared, Techo, Suelo

ELECTROIMÁN DE PUERTA MONTAJE EN PARED

Para montaje en pared con placa base



Denominación	Denominación	Número de identificación.	Dimensiones	Tipo de instalación
Retenedor electromagnético GEZE	Montaje a pared, con placa base	115829	93 x 65 x 33 mm	Montaje sobrepuesto

RETENEDOR ELECTROMAGNÉTICO MONTAJE EN PARED 65 MM *

Para el montaje a pared con zócalo 65 mm



Denominación	Denominación	Número de identificación.	Dimensiones	Tipo de instalación
Retenedor electromagnético GEZE *	montaje a pared con zócalo de 65 mm	155573	70 x 70 x 65 mm	Pared



RETENEDOR ELECTROMAGNÉTICO MONTAJE EN PARED AP *

Para el montaje en pared o sobrepuesto, o montaje en el suelo con accesorios y zócalo



Denominación	Denominación	Número de identificación.	Dimensiones	Tipo de instalación
Retenedor electromagnético GEZE *	Montaje a pared, montaje sobrepuesto o montaje en suelo con accesorios, zócalo (no incluido en el volumen de suministro)	155569	110 x 85 x 40 mm	Montaje sobrepuesto, Suelo

RETENEDOR ELECTROMAGNÉTICO MONTAJE EN PARED UP *

Para el montaje a pared empotrado



Denominación	Denominación	Número de identificación.	Dimensiones	Tipo de instalación
Retenedor electromagnético GEZE *	montaje a pared montaje empotrado	155567	85 x 85 x 30 mm	Montaje empotrado

UNIDAD DE RETENCIÓN MECÁNICA

Para guía ISM



Denominación	Denominación	Número de identificación.
Unidad de retención mecánica	para guía con secuencia de cierre integrada, guía con secuencia de cierre BG, fuerza de retención ajustable, sobrepasable	118437

RSZ 7 *

Central de detección de humo desplegable para todos los dispositivos de retención de GEZE



Denominación	Denominación	Número de identificación.	Color	Tensión de alimentación
Unidad de control del detector de humo RSZ 7 *	Unidad de control del detector de humo para todos los dispositivos de bloqueo de GEZE	185231	según RAL	230 V
Unidad de control del detector de humo RSZ 7 *	Unidad de control del detector de humo para todos los dispositivos de bloqueo de GEZE	184196	Símil acero inoxidable	230 V
Unidad de control del detector de humo RSZ 7 *	Unidad de control del detector de humo para todos los dispositivos de bloqueo de GEZE	181025	plateado	230 V
Unidad de control del detector de humo RSZ 7 *	Unidad de control del detector de humo para todos los dispositivos de bloqueo de GEZE	184195	blanco RAL 9016	230 V

GC 152 *

Detector de humo para sistemas de retención de apertura de GEZE



Denominación	Denominación	Número de identificación.	Color	Tensión de alimentación	Tipo de instalación
Detector de humo GEZE GC 152 *	Completo con zócalo, 24 V CC, 20 mA, examinado según EN54-7, autorizado en la inspección general de construcción para el empleo con todos los sistemas de retención de apertura de GEZE FA GC 150, supervisión de línea integrada, conforme a DIN EN 14637	139850	blanco RAL 9010	24 V DC	Techo

AS 500

Interruptor para la activación manual de dispositivos de bloqueo con control eléctrico





Denominación	Denominación	Número de identificación	Color	Dimensiones	Tensión de servicio
Interruptor AS 500	Para la activación manual de dispositivos de bloqueo con control eléctrico, incluida la resistencia final para supervisión de línea.	116266	blanco alpino/rojo	80 x 80 x 9 mm	24 V DC
Interruptor AS 500, vidrio	para la activación manual de dispositivos de bloqueo con control eléctrico, incluida la resistencia final para la supervisión de línea, cristal y 5 rótulos intercambiables.	120880	blanco alpino/rojo	80 x 80 x 21 mm	24 V DC

GC 153 *

Detector térmico para sistemas de retención de apertura de GEZE



Denominación	Denominación	Número de identificación.	Color	Tensión de alimentación	Tipo de instalación
Detector térmico GEZE GC 153 *	Completo con zócalo, 24 V CC, 20 mA, examinado según EN54-5, autorizado en la inspección general de construcción para el empleo con todos los sistemas de retención de apertura de GEZE FA GC 150, supervisión de línea integrada, conforme a DIN EN 14637	139881	Blanco	24 V DC	Techo

LIMITACIÓN FLEXIBLE DE LA APERTURA

Para guías deslizantes E y R, de hoja simple y hoja doble



Denominación	Denominación	Número de identificación.
Limitación flexible de la apertura	para guía de hoja simple: Montaje en hoja de TS 5000 E/R/RFS, GEZE Boxer E; doble hoja: todas las variantes E/R/ISM TS 5000 (incl. VPK) y GEZE Boxer	145311

TS 5000 ISM SoftClose *



TAPA CIERRAPUERTAS *

Para TS 4000 / 5000, forma curva

Denominación	Denominación	Número de identificación.	Color	Dimensiones
Tapa cierrapuertas *	para TS 5000/ TS 4000, semirradio, solo empleable para montaje en la hoja de la puerta	092943	Acero inoxidable brillo	337 x 51 x 72 mm
Tapa cierrapuertas *	para TS 5000/ TS 4000, semirradio, solo empleable para montaje en la hoja de la puerta	092944	Acero inoxidable mate	337 x 51 x 72 mm

TAPA CIERRAPUERTAS *

Para TS 4000 / 5000, forma angular

Denominación	Denominación	Número de identificación.	Color	Dimensiones
Tapa cierrapuertas *	para TS 5000/ TS 4000, cuadrado, solo empleable para montaje en la hoja de la puerta	092938	Acero inoxidable brillo	298 x 51 x 72 mm
Tapa cierrapuertas *	para TS 5000/ TS 4000, cuadrado, solo empleable para montaje en la hoja de la puerta	092939	Acero inoxidable mate	298 x 51 x 72 mm

MATERIAL DE MONTAJE

PLACA DE MONTAJE GUÍA

Para guía ISM y E-ISM



Denominación	Denominación	Número de identificación.	Color
Placa de montaje guía	para guía ISM / E-ISM	118702	plateado
Placa de montaje guía	para guía ISM / E-ISM	118703	según RAL



PLACA DE MONTAJE CIERRAPUERTAS

Para TS 5000 y TS 4000 con esquema de taladros según DIN EN 1154 suplemento 1



Denominación	Denominación	Número de identificación.	Color
Placa de montaje cierrapuertas	para TS 5000/TS 4000 con esquema de taladros según DIN EN 1154 hoja adjunta 1	068627	blanco RAL 9016
Placa de montaje cierrapuertas	para TS 5000/TS 4000 con esquema de taladros según DIN EN 1154 hoja adjunta 1	057956	Galvanizada
Placa de montaje cierrapuertas	para TS 5000/TS 4000 con esquema de taladros según DIN EN 1154 hoja adjunta 1	029176	según RAL
Placa de montaje cierrapuertas	para TS 5000/TS 4000 con esquema de taladros según DIN EN 1154 hoja adjunta 1	049185	plateado
Placa de montaje cierrapuertas	para TS 5000/TS 4000 con esquema de taladros según DIN EN 1154 hoja adjunta 1	137725	Símil acero inoxidable
Placa de montaje cierrapuertas	para TS 5000/TS 4000 con esquema de taladros según DIN EN 1154 hoja adjunta 1	052351	bronce oscuro

PLACA DE MONTAJE CIERRAPUERTAS

para TS 5000 EFS/RFS/E-HY /TS 4000 E con esquema de taladros según DIN EN 1154 hoja adjunta 1



Denominación	Denominación	Número de identificación.	Color
Placa de montaje cierrapuertas	para TS 5000 EFS/RFS/E-HY /TS 4000 E con esquema de taladros según DIN EN 1154 hoja adjunta 1	059107	plateado
Placa de montaje cierrapuertas	para TS 5000 EFS/RFS/E-HY /TS 4000 E con esquema de taladros según DIN EN 1154 hoja adjunta 1	100044	según RAL

TS 5000 ISM SoftClose *



PLACA DE MONTAJE CIERRAPUERTAS *

Para TS 5000 y TS 4000 con esquema de taladros según DIN EN 1154 suplemento 1



Denominación	Denominación	Número de identificación.
Placa de montaje *	para TS 5000/TS 4000 con esquema de taladros según DIN EN 1154 hoja adjunta 1	083992

* Los productos identificados arriba pueden variar en cuanto a forma, tipo, propiedades, función o disponibilidad dependiendo del país. En caso de duda, diríjase a su persona de contacto GEZE.