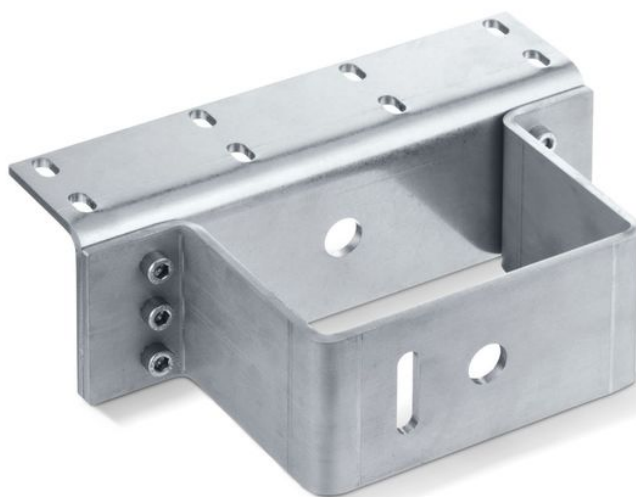


Ficha de datos del producto

Consola E 3000 NSK S

*



Para el montaje en las consolas de lucernario de los pistones eléctricos E 1500 S y E 3000

ÁREAS DE APLICACIÓN

→ Montaje en bordes de cierre secundarios en las ventanas de techo inclinadas tipo Schüco AWS57 RO

Consola E 3000 NSK S *



CARACTERÍSTICAS DEL PRODUCTO

→ Fijación sencilla

DATOS TÉCNICOS

Nombre comercial Consola E 3000 NSK S *

VARIANTES / INFORMACIÓN DEL PEDIDO

Denominación	Denominación	Número de identificación.	Color
Consola E 3000 NSK S *	apto para el montaje en los bordes de cierre secundarios en ventanas de techo (Schüco AWS57 RO). Volumen de suministro sin casquillo cónico opresor n.º Id. 121274	136183	plateado

* Los productos identificados arriba pueden variar en cuanto a forma, tipo, propiedades, función o disponibilidad dependiendo del país. En caso de duda, diríjase a su persona de contacto GEZE.