

Ficha de datos del producto

TZ 320 BSN UP – EN

13637 *



Central de puerta para el control de las salidas de emergencia individuales con
señal de salida de emergencia iluminada, contacto llave y alimentación



ÁREAS DE APLICACIÓN

- Protección conforme a EN 13637 de una puerta de emergencia contra el acceso no autorizado
- Se puede emplear en las puertas de hoja simple y de doble hoja
- La conectividad mediante bus permite p. ej. los controles de esclusas, el reenvío de alarmas, la conexión al sistema de técnica de gestión de edificio
- Combinable con cerraduras de motor y automatismos de puerta batiente
- Implementación de una puerta de emergencia bidireccional
- El montaje empotrado garantiza una integración impecable en el edificio

CARACTERÍSTICAS DEL PRODUCTO

- El casco de golpeo de superficie manejable permite un accionamiento rápido y seguro del botón de emergencia iluminado en situaciones de pánico
- Los bornes de colores facilitan la conexión eléctrica
- Tres entradas parametrizables y dos salidas libremente parametrizables ofrecen numerosas posibilidades para componentes adicionales
- La cantidad de entradas y salidas se puede ampliar con ayuda del módulo de interfaz IO 420
- La señal de salida de emergencia mejora la visibilidad
- La alimentación integrada ofrece una flexibilidad adicional
- El contacto llave integrado permite el franqueo autorizado de la puerta de emergencia

DATOS TÉCNICOS

Nombre comercial	TZ 320 BSN UP – EN 13637 *
Anchura	81 mm
Altura	223 mm
Tipo de instalación	Montaje empotrado
Temperatura de servicio	-10 – 55 °C
Grado de protección	IP30
Tensión de servicio	24 V DC
Consumo de corriente	130 mA
Iluminado	Si
Tensión de alimentación	230 V
Suministro de corriente para consumo externo (24 V CC)	950 mA
Capacidad de resistencia del contacto	30 V / 1 A
Contacto antisabotaje	Si
Cantidad de entradas	3 Stk.
Cantidad de salidas	2 Stk.
Botón de emergencia	Si



Indicador óptico	si
Volumen de audio	75 db
Tipo de cilindro	Medio cilindro de perfil Euro
Con cable plano	Si
Parametrización	Terminal Service ST 220
Cumple con EltVTR	Sí, solo en combinación con señal de salida de emergencia adicional conforme a EltVTR
En conformidad con EN 13637	Si

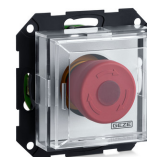
VARIANTES / INFORMACIÓN DEL PEDIDO

Denominación	Denominación	Número de identificación n.	Color	Tensión de servicio	Tipo de instalación
Central de puerta TZ 320 BSN, UP, EN 13637 *	Formado por: control con botón de emergencia, contacto llave con medio cilindro de perfil, señal de salida de emergencia iluminada, fuente de alimentación 24 V DC / Corriente de salida máx. 950 mA, suministro de corriente 230 V AC, tensión de funcionamiento 24 V DC, incluye bastidor triple	193509	blanco alpino	24 V DC	Montaje empotrado
Central de puerta TZ 320 BSN, UP, EN 13637 *	Formado por: control con botón de emergencia, contacto llave con medio cilindro de perfil, señal de salida de emergencia iluminada, fuente de alimentación 24 V DC / Corriente de salida máx. 950 mA, suministro de corriente 230 V AC, tensión de funcionamiento 24 V DC, incluye bastidor triple	193511	antracita	24 V DC	Montaje empotrado
Central de puerta TZ 320 BSN, UP, EN 13637 *	Formado por: control con botón de emergencia, contacto llave con medio cilindro de perfil, señal de salida de emergencia iluminada, fuente de alimentación 24 V DC / Corriente de salida máx. 950 mA, suministro de corriente 230 V AC, tensión de funcionamiento 24 V DC, incluye bastidor triple	193542	blanco mate	24 V DC	Montaje empotrado
Central de puerta TZ 320 BSN, UP, EN 13637 *	Formado por: control con botón de emergencia, contacto llave con medio cilindro de perfil, señal de salida de emergencia iluminada, fuente de alimentación 24 V DC / Corriente de salida máx. 950 mA, suministro de corriente 230 V AC, tensión de funcionamiento 24 V DC, incluye bastidor triple	193510	Acero inoxidable	24 V DC	Montaje empotrado

ACCESORIOS

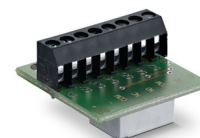
NOT 320 UP *

Pulsador de emergencia RWS para la desconexión de la tensión de red en caso de emergencia o en caso de tareas de mantenimiento, montaje sobrepuesto



Denominación	Denominación	Número de identificación n.	Tensión de servicio	Tipo de instalación	Cantidad de relés
Botón de emergencia NOT 320 UP *	Sin bastidor / Casco de golpeo de PVC transparente / Medidas casco de golpeo 55 x 55 mm / Tensión de funcionamiento: 24 V DC / Consumo eléctrico: 30 mA / 1 contacto NC / 1 contacto NO / Capacidad de resistencia del contacto: 1A, 30 V	136571	24 V DC	Montaje empotrado	2 Stk.
NOT 320 UP CH (138167)		138167	24 V DC	Montaje empotrado	2 Stk.

PLACA DE RELÉ RP 220 *



Denominación	Denominación	Número de identificación.	Dimensiones	Cantidad de relés
Placa de relé RP 220	para el uso universal / 2 contactos alternos libres de potencial / Carga de conmutación: 30 V / 1 A / Tensión de funcionamiento: 24 V DC / Consumo eléctrico: 10 mA / An x Al x P: 28 x 25 x 18 mm	102355	28 x 25 x 18 mm	2 Stk.

NOT 220 AP *

Pulsador de emergencia RWS para la desconexión de la tensión de red en caso de emergencia o en caso de tareas de mantenimiento, montaje sobrepuesto



Denominación	Denominación	Número de identificación n.	Color	Dimensiones	Tensión de servicio
Pulsador de emergencia de stop NOT 220 AP, IP65 *	en carcasa de PVC IP65 / 94 x 94 x 122 mm / con señal de salida de emergencia, flecha hacia abajo / Tensión de funcionamiento: 24 V DC / Capacidad de resistencia del contacto: 3A, 250 V / 1 contacto NC	076777	gris	94 x 94 x 122 mm	24 V DC



CONTACTO LLAVE 220 UP *

Contacto llave para el accionamiento autorizado y la modificación del modo de funcionamiento de puertas automáticas, montaje empotrado



Denominación	Denominación	Número de identificación.	Color	Tipo de instalación
Contacto llave SCT 220, Jung ST 550 *	Activación a ambos lados, con medio cilindro de perfil y tres llaves / con marco sencillo	094169	blanco alpino	Montaje empotrado
Contacto llave SCT 220, GIRA E2	Activación a ambos lados, con medio cilindro de perfil y tres llaves	094171	blanco mate	Montaje empotrado
Contacto llave SCT 220, Jung LS 990 *	Activación a ambos lados, con medio cilindro de perfil y tres llaves / con medio cilindro de perfil 30/10 / con marco sencillo / Protección IP: IP20 / An x Al x P: 81 x 81 x 62,5	094170	Acero inoxidable	Montaje empotrado
Contacto llave SCT 220, GIRA E2 *	Programa de interruptor GIRA E2 / con medio cilindro de perfil 30/10 / con marco sencillo / Protección IP: IP20 / An x Al x P: 81 x 81 x 62,5	094012	blanco mate	Montaje empotrado
Contacto llave SCT 220, Jung LS 990 *	Activación a ambos lados, con medio cilindro de perfil y tres llaves / con medio cilindro de perfil 30/10 / con marco sencillo / Protección IP: IP20 / An x Al x P: 81 x 81 x 62,5	089345	Acero inoxidable	Montaje empotrado

CONTACTO LLAVE 320 UP *

Contacto llave para el accionamiento autorizado y la modificación del modo de funcionamiento de las puertas automáticas, montaje empotrado



Denominación	Denominación	Número de identificación	Color	Tensión de servicio	Tipo de instalación
SCT 320 UP, contacto llave	Activación a ambos lados, con medio cilindro de perfil y tres llaves / con contacto antisabotaje / con cable plano / Carga de contacto: 24 V DC, 1A / Área de uso: estancias secas / Sin bastidor	132278	antracita	24 V DC	Montaje empotrado
SCT 320 UP, contacto llave	Activación a ambos lados, con medio cilindro de perfil y tres llaves / con contacto antisabotaje / con cable plano / Carga de contacto: 24 V DC, 1A / Área de uso: estancias secas / Sin bastidor	131984	blanco alpino	24 V DC	Montaje empotrado
SCT 320 UP, contacto llave	Activación a ambos lados, con medio cilindro de perfil y tres llaves / con contacto antisabotaje / con cable plano / Carga de contacto: 24 V DC, 1A / Área de uso: estancias secas / Sin bastidor	130370	blanco mate	24 V DC	Montaje empotrado

CONTACTO LLAVE 222 *

Contacto llave para el accionamiento autorizado y la modificación del modo de funcionamiento de las puertas automáticas, montaje empotrado y superpuesto



Denominación	Denominación	Número de identificación	Color	Dimensiones	Tipo de instalación
Contacto llave SCT 222 con LEDs *	Activación a ambos lados, con medio cilindro de perfil y tres llaves / con placa frontal de aluminio / Luz LED derecha roja/verde, luz LED izquierda amarilla / Tensión de funcionamiento 24 V DC / Consumo eléctrico: 30 mA / Tipo de protección IP: IP54 / Dimensiones: / An x Al de placa frontal: 100 x 110 mm / Caja de montaje empotrado An x Al x P: aprox. 70 x 80 x 48 mm	100064	plateado	100 x 110 x 48 mm	Montaje empotrado
Contacto llave SCT 222 con LEDs *	Activación a ambos lados, con medio cilindro de perfil y tres llaves / con placa frontal de aluminio / Luz LED derecha roja/verde, luz LED izquierda amarilla / Tensión de funcionamiento 24 V DC / Consumo eléctrico: 30 mA / Tipo de protección IP: IP54 / Dimensiones: / An x Al x P: 70 x 80 x 48	100065	plateado	70 x 80 x 48 mm	Montaje sobrepuesto

TERMINAL T 320 AP – EN 13637 *



Denominación	Denominación	Número de identificación	Color	Dimensiones	Tensión de servicio
Terminal T 320 AP – EN 13637 *	Consta de: / Control con botón de emergencia, / Contacto llave con medio cilindro de perfil, / Señal de salida de emergencia iluminada, / Tensión de funcionamiento 24 V DC	193547	Verde	77 x 197 x 88 mm	24 V DC
Terminal T 320 AP – EN 13637 *	Consta de: / Control con botón de emergencia, / Contacto llave con medio cilindro de perfil, / Señal de salida de emergencia iluminada, / Tensión de funcionamiento 24 V DC	193548	aluminio blanco	77 x 197 x 88 mm	24 V DC

ST 220

Terminal Service para una parametrización inalámbrica y con cable de productos de GEZE para puertas y ventanas



Denominación	Denominación	Número de identificación.	Color	Dimensiones	Tensión de servicio
Terminal Service ST 220	Para la parametrización y diagnóstico de TZ 320, TE 220, sistemas de puerta automáticos, automatismos IQ windowdrive y THZ N4, THZ Comfort N4, modo de batería con 4 pilas AAA (no incluidas en el volumen de suministro), indicación de texto sobre una pantalla iluminada, teclado de membrana para el uso / Las modificaciones de los parámetros en los sistemas GEZE deben ser realizadas por especialistas autorizados por el fabricante	087261	azul	80 x 125 x 37 mm	24 V

T 320 *



Denominación	Denominación	Número de identificación.	Tensión de servicio	Tipo de instalación
Control T 320 UP *	(ningún juego de montaje empotrado disponible. Configuración de componentes individuales) / Unidad de control con botón de emergencia / Casco de golpeo de PVC transparente / Para programas de interruptor en el System 55 / Montaje en tomas UP de 62,5 mm de profundidad / Tensión de funcionamiento: 24 V DC / Consumo eléctrico: 100 mA	140999	24 V DC	Montaje empotrado

NOT 320 AP *

Pulsador de emergencia RWS para la desconexión de la tensión de red en caso de emergencia o en caso de tareas de mantenimiento, montaje sobrepuesto



Denominación	Denominación	Número de identificación n.	Color	Tensión de servicio	Tipo de instalación
Botón de emergencia NOT 320 AP, Jung AS 500 *	Con tapa AP Jung AS 500 y bastidor simple / Casco de golpeo de PVC transparente / Medidas casco de golpeo 55 x 55 mm / Tensión de funcionamiento: 24 V DC / Consumo eléctrico: 30 mA / 1 contacto NC / 1 contacto NO / Capacidad de resistencia del contacto: 1A, 30 V	137967	blanco alpino	24 V DC	Montaje sobrepuesto

SLE 220 *

Denominación	Denominación	Número de identificación	Color	Tensión de servicio	Tipo de instalación
Señalizador luminoso SLE 220 AP *	señalizador luminoso externo para la indicación óptica de la alarma / Tensión de funcionamiento: 24 V DC / Color reflector: rojo / Protección IP: IP20 / An x Al x P: 61 x 61 x 74 mm	020866	Rojo	24 V DC	Montaje sobrepuesto

SLE 220 *

Denominación	Denominación	Número de identificación.	Color	Tensión de alimentación	Tensión de servicio
Señalizador luminoso SLE 220 UP *	Color de reflector: verde / Tensión de funcionamiento: 24 V DC / Programa de interruptor: Jung AS 500, blanco alpino	115936	Verde	24 V DC	24 V DC
Señalizador luminoso SLE 220 UP *	Color reflector: rojo / Tensión de funcionamiento: 24 V DC / Programa de interruptor: Jung AS 500, blanco alpino	115934	Rojo	24 V DC	24 V DC

* Los productos identificados arriba pueden variar en cuanto a forma, tipo, propiedades, función o disponibilidad dependiendo del país. En caso de duda, diríjase a su persona de contacto GEZE.