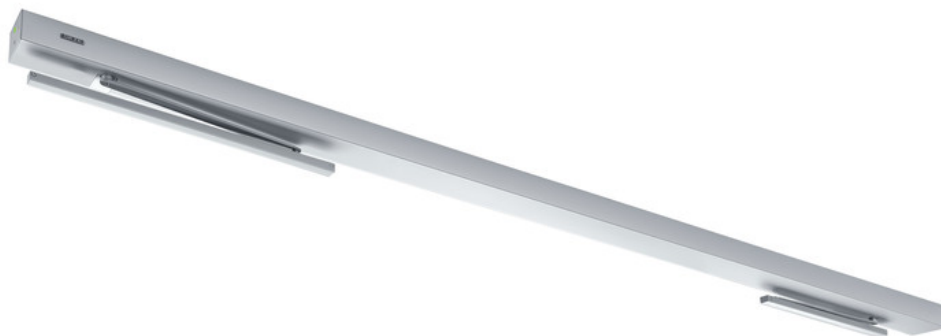


Ficha de datos del producto

Powerturn IS/TS *



Sistema semiautomatizado con automatismo para puerta batiente en la hoja activa y cierrapuertas en la hoja pasiva



ÁREAS DE APLICACIÓN

- Puertas batientes de doble hoja derechas e izquierdas
- Puertas batientes con una distancia entre las bisagras de hasta 3200 mm con montaje de brazo
- Puertas batientes con una distancia entre las bisagras de hasta 3.000 mm con montaje de guía de tracción
- Distancia mínima entre las bisagras 1.270 mm, anchura mínima de la hoja pasiva 470 mm (en función del tipo de instalación)
- Puertas interiores y exteriores con una elevada frecuencia de paso
- Posible división de puerta simétrica y asimétrica
- Montaje en marco en el lado de las bisagras y el lado contrario a las bisagras

CARACTERÍSTICAS DEL PRODUCTO

- Función Smart swing para la apertura manual ligera de la puerta
- Fuerza de cierre con ajuste variable de EN4-7
- La velocidad de apertura y de cierre se pueden ajustar individualmente en la hoja activa
- Golpe final mecánico que acelera la puerta brevemente antes del estado cerrado
- La regulación mecánica de la secuencia de cierre mantiene la hoja activa en posición de espera hasta que se haya cerrado la hoja pasiva
- La función Low-Energy abre la puerta con velocidad de desplazamiento reducida y satisface, así, los máximos estándares de seguridad
- La detección de obstáculos percibe un obstáculo mediante contacto y detiene el proceso de apertura y cierre
- El sistema de reversión automática detecta obstáculos y vuelve a la posición de apertura o cierre
- La función Push & Go activa el automatismo de accionamiento tras el accionamiento manual de la maneta
- Sistema disponible con guía de tracción o brazo
- Receptor integrado opcional para el accionamiento inalámbrico mediante emisor de radio

DATOS TÉCNICOS

Nombre comercial	Powerturn IS/TS *
Altura	70 mm
Fondo	130 mm
Peso de hoja (máx.) 1 hoja	600 kg
Distancias entre bisagras (mín.-máx.) 2 hojas, brazo	1270 mm - 3200 mm
Distancias entre bisagras (mín.-máx.) 2 hojas, bisagras con guía de tracción	1380 mm - 3000 mm
Ancho de hoja (mín.-máx.)	470 mm - 1600 mm
Profundidad de antepecho (máx.)	160 mm



Tipo de accionamiento	electromecánico
Presión por muelle	EN1 - EN7
puerta mano izquierda	Si
puerta mano derecha	Si
Montaje en marco en el lado opuesto a las bisagras con brazo	Si
Montaje en marco lado de bisagras con guía de tracción	Si
Golpe final mecánico	Si
Regulación mecánica de secuencia de cierre	Si
Desconexión de corriente	Interruptor principal en el mecanismo
Retardo de activación (máx.)	10 s
Tensión de servicio	230 V
Potencia nominal	200 W
Suministro de corriente para consumo externo (24 V CC)	1200 mA
Temperatura de servicio	-15 - 50 °C
Grado de protección	IP30
Modo de funcionamiento	Automático, Noche, Apertura permanente, Horario de cierre de comercios, Off
Modo de funcionamiento	Completamente automático
Función automática	Si
Función baja energía	Si
Función Smart swing	Si
Función teclas	Si
Función paraviento	Si
Detección de obstáculos	Si
Inversión de giro automático	Si
Push & Go	regulable
Manejo	GEZEconnects (PC y Bluetooth), Terminal Service ST 220, Selector de funciones DPS
Parametrización	GEZEconnects (PC y Bluetooth), Terminal Service ST 220
Conformidad estándar	DIN 18650, EN 1158, EN 16005
Sensor de humos integrado	No

* Los productos identificados arriba pueden variar en cuanto a forma, tipo, propiedades, función o disponibilidad dependiendo del país. En caso de duda, diríjase a su persona de contacto GEZE.