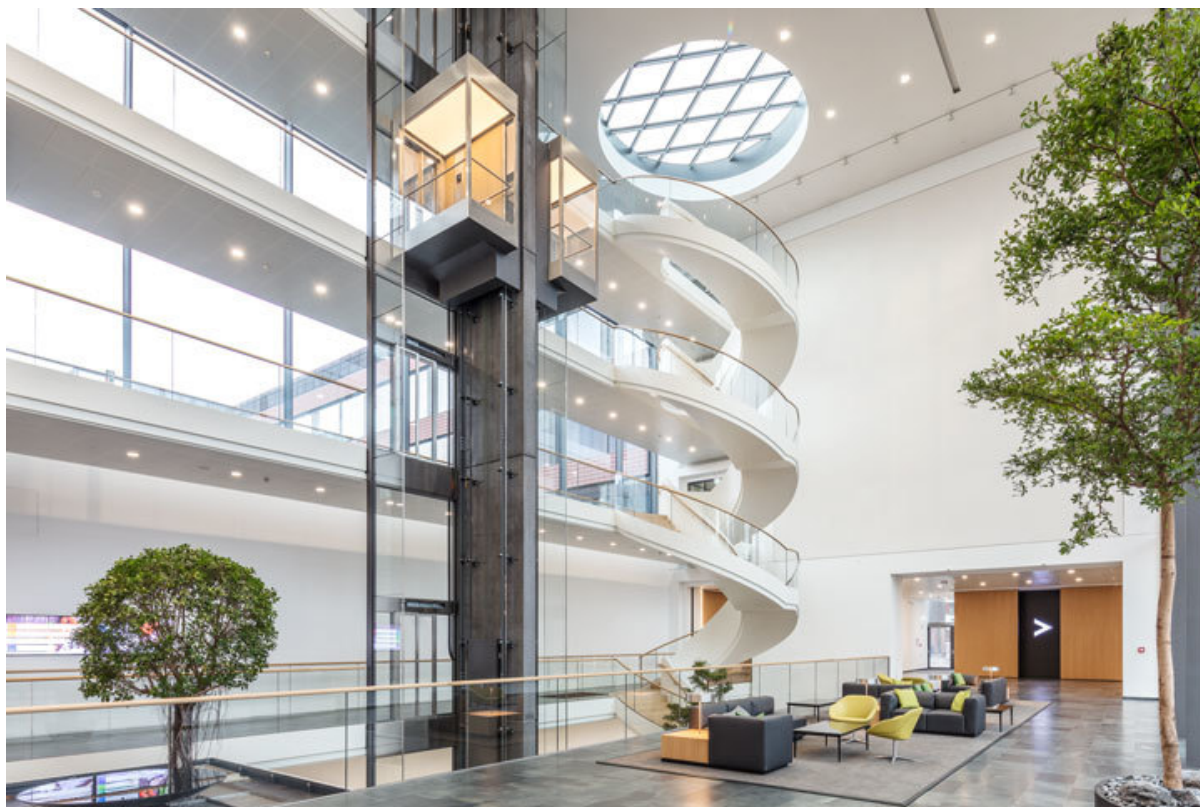


# Ficha de datos del producto

## Terminal de conexión EMD de doble hoja 230 V



Terminal de conexión de 230 V para conectar un segundo automatismo en sistemas de puerta batiente Slimdrive EMD de doble hoja

### ÁREAS DE APLICACIÓN

→ Puertas batientes de doble hoja derechas e izquierdas



# Terminal de conexión EMD de doble hoja 230 V

## CARACTERÍSTICAS DEL PRODUCTO

→ Clavija de enchufe opcional para la conexión de 230 V de un segundo automatismo

## DATOS TÉCNICOS

Nombre comercial	Terminal de conexión EMD de doble hoja 230 V
Idoneidad puertas cortafuego	Si

## VARIANTES / INFORMACIÓN DEL PEDIDO

Denominación	Número de identificación.	Color
Terminal de conexión EMD de doble hoja 230 V	199594	negro